

FOR RENT

賃料	管理費等
75,000円	0円

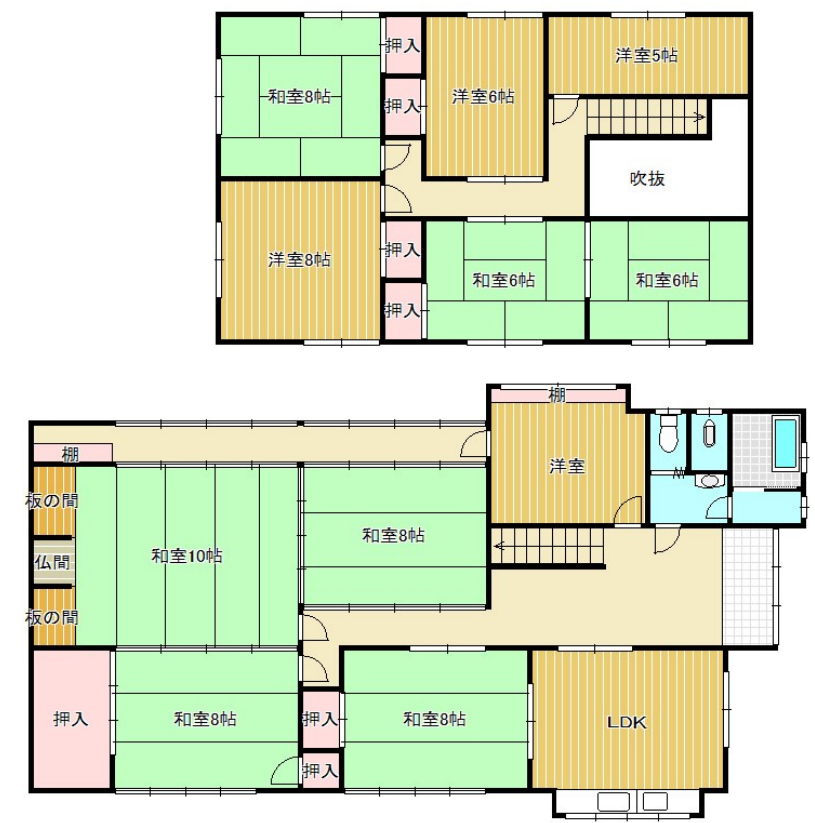
お部屋探しはホームズNavi守山店までお気軽にご

閑静な住宅街

【外観】



【間取り図】



図面と現況が異なる場合は現況が優先となります。

間取りの「S」はサービスルーム(納戸)です。

間取り	11LDK		
敷金	1ヶ月	礼金	2ヶ月
敷引/償却金	-	保証金	-
物件種別	戸建		
建物名・部屋番号	赤野井木村邸借家 【建て替え短期専用】		
物件所在地	滋賀県守山市赤野井町		
交通	東海道・山陽本線 守山(滋賀)駅 徒歩55分 東海道・山陽本線 栗東駅 徒歩78分		
間取詳細	和室(8畳) 和室(6畳) 和室(6畳) 洋室(8畳) 洋室(5畳) 和室(10畳) 和室(8畳) 和室(8畳) 和室(8畳) 洋室(5畳)		
構造・規模	木造 2階建 1-2階		
専有面積	273.03㎡	向き	
築年月	1980年6月	契約期間	定期借家契約 6ヶ月
損害保険	有	入居時期	相談
駐車場	付(無料) 2台駐車可		
設備	エアコン、トイレ有、バス・トイレ別、バス有、照明付き、洗面所独立		
その他費用	[一時金] 消毒施工費：25,300円 [備考] 退去時ハウスクリーニング代として6万円(税別)が必要です。		
入居諸条件	高齢者相談 子供可		
保証会社	必須(日本賃貸保証) 初めに総賃料の30%が必要です。		
備考			

情報更新日2024年11月10日

No.000002287



滋賀県知事(2)第3569号
(公社)全日本不動産協会

株式会社リアルエステートプラス 本店

滋賀県守山市勝部1丁目16-35
TEL:077-514-0789
E-mail: info@homes-navi.co.jp
URL: http://www.homes-navi.co.jp



携帯サイトから物件詳細を閲覧できます!

取引態様	手数料負担の割合	貸主	0%	借主	100%
仲介元付(一般)	手数料配分の割合	元付	0%	客付	100%