

# FOR RENT

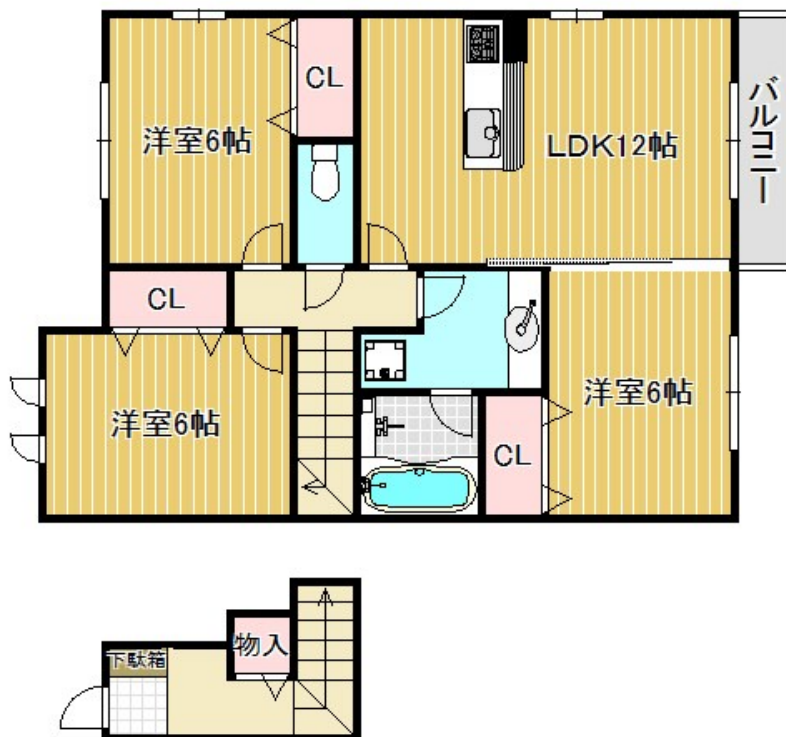
賃料	管理費等
85,000円	7,000円

1フロア2住戸, 24時間緊急通報システム, セキュリティ有り, 振り分け, 通風良好, 陽当たり良好, 24時間有人管理, 耐火構造, 平置駐車場

【外観】



【間取り図】



図面と現況が異なる場合は現況が優先となります。

間取りの「S」はサービスルーム(納戸)です。

間取り	3LDK		
敷金	5万円	礼金	20万円
敷引 / 償却金	-	保証金	-
物件種別	アパート		
建物名・部屋番号	ファミリー		
物件所在地	滋賀県栗東市安養寺5丁目		
交通	草津線 手原駅 徒歩18分 東海道・山陽本線 栗東駅 徒歩42分		
間取詳細	洋室(6畳) 洋室(6畳) 洋室(6畳) LDK(12畳)		
構造・規模	軽量鉄骨 2階建 2階		
専有面積	76.14㎡	向き	南東
築年月	2013年9月	契約期間	1年
損害保険	有 10,000円 12ヶ月	入居時期	即時
駐車場	有(敷地内) 6050円/月 ~ 1台駐車可 駐輪場		
設備	24時間換気システム, 3口以上コンロ, 3点給湯, B S, I Hクッキングヒーター, TVインターホン, イン		
その他費用	[一時金] 鍵交換費: 27,500円 [月次費用] 町会費: 650円 リプラスサポート24: 880円 [備考] 退去時にハウスクリーニング代として70,000円(税別)が必要です。		
入居諸条件	ペット不可 事務所不可 楽器等の使用不可 二人可		
保証会社	必須 大和ハウスファイナンシャルもしくはエゴス加入必須。 初回総賃料の50%・毎月総賃料の		
備考			

情報更新日2026年2月10日

No.0000003634

お問合せ先



滋賀県知事(2)第3569号  
(公社)全日本不動産協会

株式会社リアルエステートプラス 本店

滋賀県守山市勝部1丁目16-35

TEL:077-514-0789

E-mail: info@homes-navi.co.jp

URL: http://www.homes-navi.co.jp



携帯サイトから物件詳細を閲覧できます!

取引態様	手数料負担の割合	貸主	0%	借主	100%
仲介元付(一般)	手数料配分の割合	元付	0%	客付	100%