

# FOR RENT

賃料	管理費等
80,000円	0円

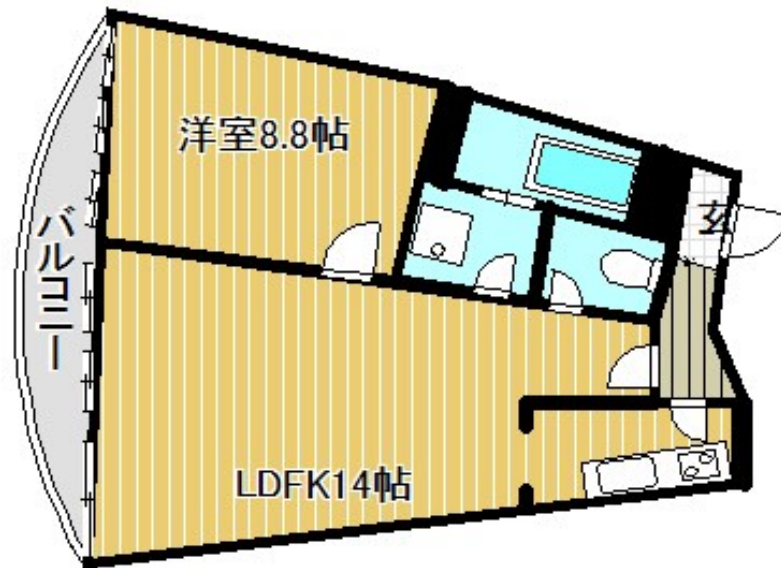
## 賃貸物件を豊富に取り扱っているホームズNaviで

2F以上,オートロック,外壁サイディング,分譲タイプ,平坦地

【外観】



【間取り図】



間取り	1LDK		
敷金	1ヶ月	礼金	1ヶ月
敷引/償却金	-	保証金	-
物件種別	マンション		
建物名・部屋番号	琵琶湖アーバンリゾート 番館		
物件所在地	滋賀県守山市今浜町		
交通	湖西線 堅田駅 徒歩55分 東海道・山陽本線 野洲駅 徒歩136分		
間取詳細	洋室(8.8畳) LDK(14畳)		
構造・規模	鉄骨鉄筋コンクリート 15階建 2階		
専有面積	57.9㎡	向き	南東
築年月	1989年11月	契約期間	2年
損害保険	有	入居時期	即時
駐車場	付(無料) 駐輪場		
設備	2口コンロ, 3点給湯, TVインターホン, インターホン, オール電化, システムキッチン, シャワー, シュー		
その他費用	[月次費用] 給湯基本料: 2,100円 暖房費: 3,180円		
入居諸条件	二人可		
保証会社	必須(日本セーフティ) 初回・総賃料の40% 月800円		
備考	新着情報: 琵琶湖アーバンリゾート 番館の空室情報ならコチラ。1LDKは部屋数、広さともに満足度の高い間取りです。敷地内の駐車場にも空きがあり、駐車可能です。見通しの良い地上15階建て。押入は日本の文化を感じ、奥行きあっても収納できます。メイクアップスペースにもなる洗面化粧台は、女性に適しています。ホームズNaviで賃貸物件をお探してください。		

図面と現況が異なる場合は現況が優先となります。

間取りの「S」はサービスルーム(納戸)です。

情報更新日2026年3月29日

No.000006989

お問合せ先



滋賀県知事(2)第3569号  
(公社)全日本不動産協会

株式会社リアルエステートプラス 本店

滋賀県守山市勝部1丁目16-35

TEL:077-514-0789

E-mail: info@homes-navi.co.jp

URL: http://www.homes-navi.co.jp



携帯サイトから物件詳細を閲覧できます!

取引態様	手数料負担の割合	貸主	0%	借主	100%
仲介元付(一般)	手数料配分の割合	元付	0%	客付	100%