

# FOR RENT

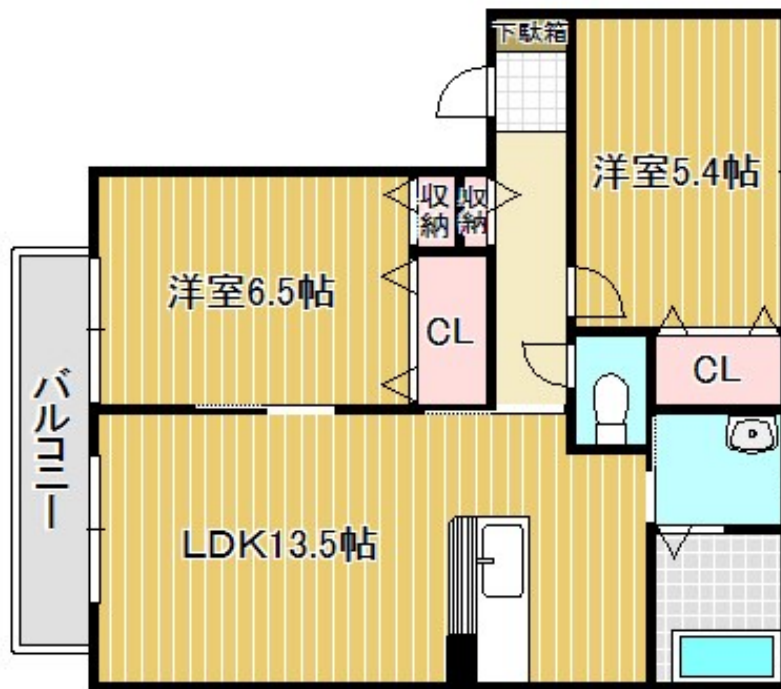
賃料	管理費等
59,000円	3,000円

振り分け,閑静な住宅街,平置駐車場

【外観】



【間取り図】



間取り	2LDK		
敷金	1ヶ月	礼金	1ヶ月
敷引/償却金	-	保証金	-
物件種別	アパート		
建物名・部屋番号			
物件所在地	滋賀県野洲市六条		
交通	東海道・山陽本線 野洲駅 徒歩64分 東海道・山陽本線 守山(滋賀)駅 徒歩95分		
間取詳細	洋室(6.5畳) 洋室(5.4畳) LDK(13.5畳)		
構造・規模	軽量鉄骨 2階建 2階		
専有面積	58.1㎡	向き	南
築年月	2005年2月	契約期間	2年
損害保険	有 15,000円 24ヶ月	入居時期	相談
駐車場	有(敷地内) 4400円/月~		
設備	3点給湯,BS,TVインターホン,カウンターキッチン,ガス給湯,クローゼット,シャワー,シューズボックス		
その他費用	[一時金] 鍵交換費:22,000円 消毒施工費:16,500円 [月次費用] 町会費:400円 安心サポート:1,925円 [備考] 退去時にハウスクリーニング代40,000円(税別)が敷金より差し引かれます。		
入居諸条件			
保証会社	必須(日本セーフティー) 初回:総賃料の50% 年12000円		
備考			

図面と現況が異なる場合は現況が優先となります。

間取りの「S」はサービスルーム(納戸)です。

情報更新日2026年3月29日

No.0000010449

お問合せ先



滋賀県知事(2)第3569号  
(公社)全日本不動産協会

株式会社リアルエステートプラス 本店

滋賀県守山市勝部1丁目16-35  
TEL:077-514-0789  
E-mail: info@homes-navi.co.jp  
URL: http://www.homes-navi.co.jp



携帯サイトから物件詳細を閲覧できます!

取引態様	手数料負担の割合	貸主	借主
仲介元付(一般)	手数料配分の割合	元付	客付