

FOR RENT

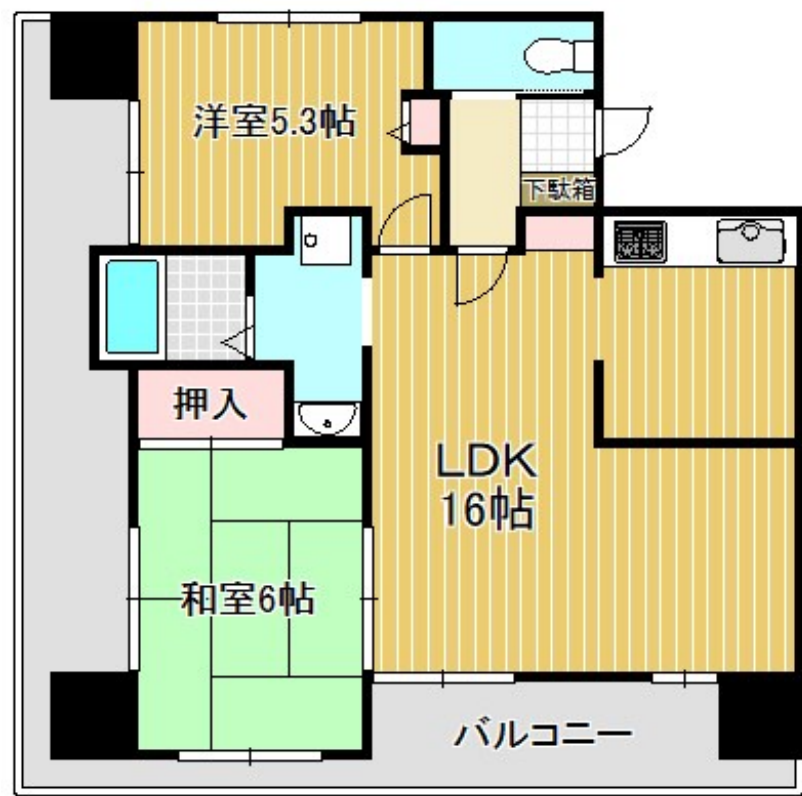
賃料	管理費等
90,000円	5,000円

オートロック,セキュリティ有り,角住戸,振り分け,駅まで平坦,閑静な住宅街,分譲タイプ,平坦地,管理室

【外観】



【間取り図】



間取り	2LDK		
敷金	無	礼金	9.5万円
敷引/償却金	-	保証金	-
物件種別	マンション		
建物名・部屋番号	ベルル守山		
物件所在地	滋賀県守山市梅田町		
交通	東海道・山陽本線 守山(滋賀)駅 徒歩5分 東海道・山陽本線 栗東駅 徒歩34分		
間取詳細	和室(6畳) 洋室(5.3畳) LDK(16畳)		
構造・規模	鉄筋コンクリート 14階建 7階		
専有面積	64.84㎡	向き	
築年月	2002年3月	契約期間	2年
損害保険	有 20,000円 24ヶ月	入居時期	即時
駐車場	駐輪場		
設備	3口以上コンロ, 3点給湯, インターホン, ガスコンロ設置済, ガス給湯, グリル, クローゼット, システムキ		
その他費用	[一時金] 退去時のハウスクリーニング代: 33,000円		
入居諸条件	二人可 法人可 単身可		
保証会社	必須(全保連) 初回総賃料の50%・以後毎年13,000円が必要。		
備考			

図面と現況が異なる場合は現況が優先となります。

間取りの「S」はサービスルーム(納戸)です。

情報更新日2024年11月7日

No.0000011962



滋賀県知事(2)第3569号
(公社)全日本不動産協会

株式会社リアルエステートプラス 本店

滋賀県守山市勝部1丁目16-35
TEL:077-514-0789
E-mail: info@homes-navi.co.jp
URL: http://www.homes-navi.co.jp



携帯サイトから物件詳細を閲覧できます!

取引態様	手数料負担の割合	貸主	0%	借主	100%
	手数料配分の割合	元付	0%	客付	100%

不動産コード: 2109784

物件管理コード: 1115620110180000015090

取引条件の有効期限は情報更新日より30日間となります。