

FOR RENT

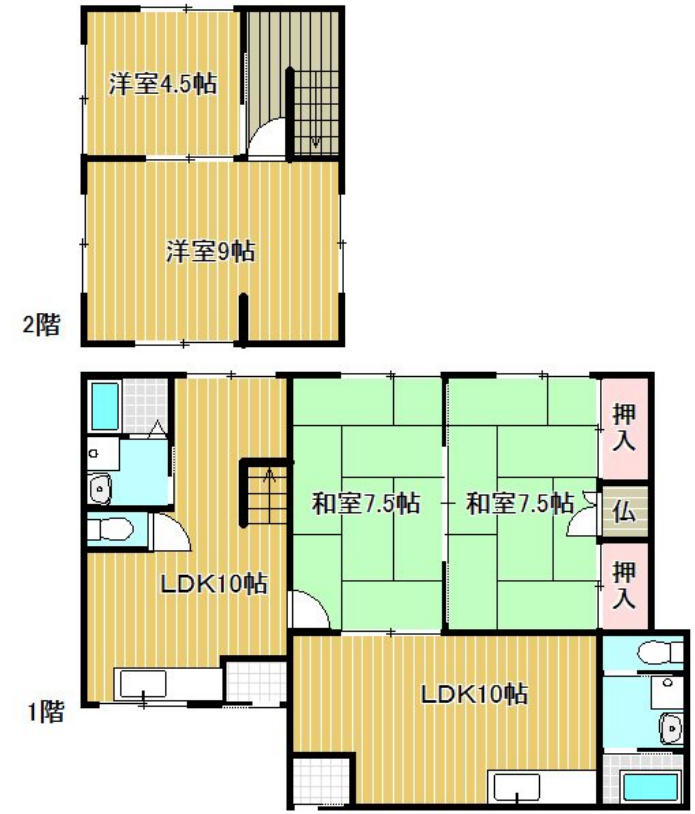
賃料	管理費等
80,000円	0円

2世帯向き,リビングの隣和室,振り分け,続き和室,陽当たり良好,閑静な住宅街,平坦地

【外観】



【間取り図】



図面と現況が異なる場合は現況が優先となります。

間取りの「S」はサービスルーム(納戸)です。

間取り	4LDK		
敷金	2ヶ月	礼金	1ヶ月
敷引/償却金	-	保証金	-
物件種別	戸建		
建物名・部屋番号	守山2丁目 貸家 1号室		
物件所在地	滋賀県守山市守山 2丁目9-8		
交通	東海道・山陽本線 守山(滋賀)駅 徒歩12分 東海道・山陽本線 栗東駅 徒歩37分		
間取詳細	LDK(10畳) LDK(10畳) 和室(7.5畳) 和室(7.5畳) 洋室(9畳) 洋室(4.5畳)		
構造・規模	木造 2階建 1-2階		
専有面積	97.7㎡	向き	
築年月	1967年2月	契約期間	2年
損害保険	有 20,000円 24ヶ月	入居時期	即時
駐車場	無		
設備	3点給湯,BS,インターホン,エアコン,ガスキッチン,ガスコンロ設置可,ガス給湯,シャワー,トイレ2		
その他費用	[月次費用] 町費:500円 口座振替手数料:330円		
入居諸条件	ペット不可 二人可		
保証会社	必須(日本セーフティ) 保証人あり 初回 家賃総額40% 更新10,000円(年)		
備考			

情報更新日2024年11月21日

No.0000012191



滋賀県知事(2)第3569号
(公社)全日本不動産協会

株式会社リアルエステートプラス 本店

滋賀県守山市勝部1丁目16-35
TEL:077-514-0789
E-mail: info@homes-navi.co.jp
URL: http://www.homes-navi.co.jp



携帯サイトから物件詳細を閲覧できます!

取引態様	手数料負担の割合	貸主	0%	借主	100%
仲介元付(一般)	手数料配分の割合	元付	0%	客付	100%