

FOR RENT

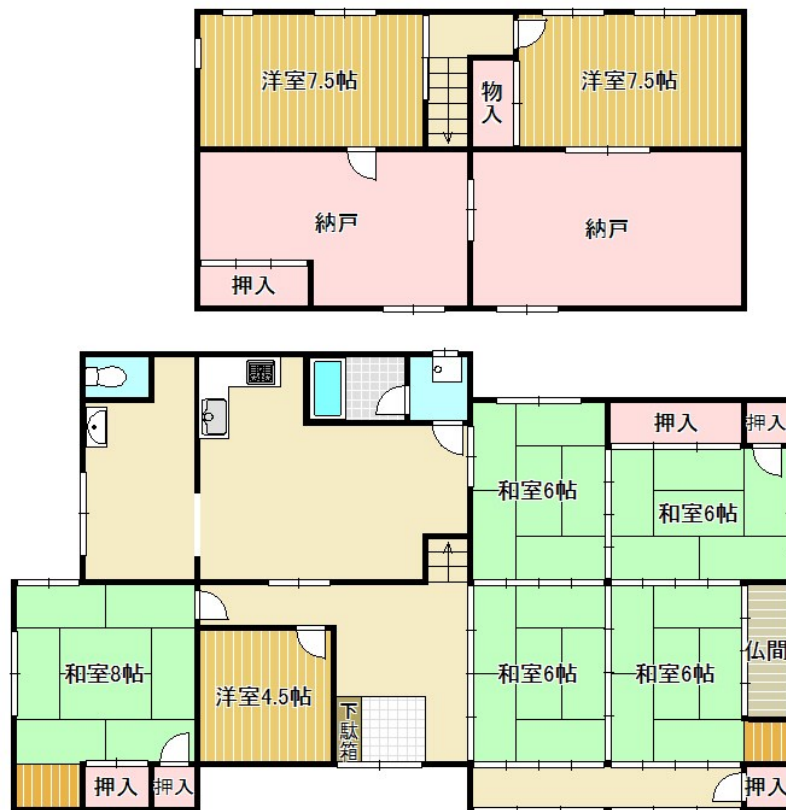
賃料	管理費等
65,000円	0円

上階無し,振り分け,D I Y可,閑静な住宅街

【外観】



【間取り図】



図面と現況が異なる場合は現況が優先となります。

間取りの「S」はサービスルーム(納戸)です。

間取り	9SLDK		
敷金	無	礼金	無
敷引/償却金	-	保証金	-
物件種別	戸建		
建物名・部屋番号	下之郷貸家		
物件所在地	滋賀県守山市下之郷 2 丁目		
交通	東海道・山陽本線 守山(滋賀)駅 徒歩30分 東海道・山陽本線 栗東駅 徒歩58分		
間取詳細	和室(6畳) 和室(6畳) 和室(6畳) 和室(6畳) 洋室(4.5畳) 和室(8畳) LDK(9畳) 洋室(7.5畳) 洋室(7.5畳) S(12畳)		
構造・規模	木造 2階建 1-2階		
専有面積	222.36㎡	向き	
築年月	1969年5月	契約期間	2年
損害保険		入居時期	相談
駐車場	無		
設備	2口コンロ,インターホン,ガス給湯,システムキッチン,シャワー,トイレ有,バス・トイレ別,バス有,フ		
その他費用			
入居諸条件	ペット可 事務所可		
保証会社			
備考			

情報更新日2026年3月29日

No.0000021443

お問合せ先



滋賀県知事(2)第3569号
(公社)全日本不動産協会

株式会社リアルエステートプラス 本店

滋賀県守山市勝部 1 丁目16-35

TEL:077-514-0789

E-mail: info@homes-navi.co.jp

URL: http://www.homes-navi.co.jp



携帯サイトから物件詳細を閲覧できます!

取引態様	手数料負担の割合	貸主	借主
仲介元付(専任)	手数料配分の割合	元付	客付