

FOR RENT

賃料	管理費等
63,000円	3,000円

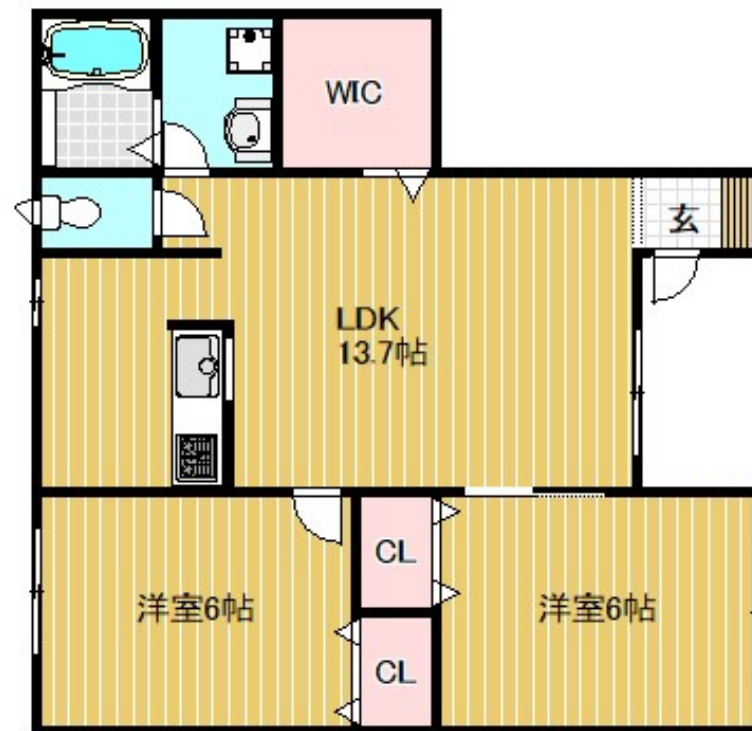
栗東市でお部屋をお探しでしたら、ぜひ！！

閑静な住宅街

【外観】



【間取り図】



図面と現況が異なる場合は現況が優先となります。

間取りの「S」はサービスルーム(納戸)です。

間取り	2LDK		
敷金	1ヶ月	礼金	無
敷引/償却金	-	保証金	-
物件種別	アパート		
建物名・部屋番号	フラッツ秋桜 203号室		
物件所在地	滋賀県栗東市下戸山		
交通	草津線 手原駅 徒歩40分 東海道・山陽本線 草津(滋賀)駅 徒歩52分		
間取詳細	洋室(6畳) 洋室(6畳) LDK(13.7畳)		
構造・規模	木造 2階建 2階		
専有面積	56.72㎡	向き	南西
築年月	2006年2月	契約期間	2年
損害保険	有 18,000円 24ヶ月	入居時期	2026年4月中旬
駐車場	有(敷地内) 4000円/月 ~ 2台駐車可 駐輪場		
設備	2口コンロ,ウォークインクローゼット,エアコン,オープンレンジ,ガスコンロ 設置済,システムキッチン,		
その他費用	[一時金] 消毒施工:18,700円 鍵交代代:22,000円 [備考] 退去時室内清掃費として敷金より33,000円(税別)が差し引かれます。		
入居諸条件	ペット不可 二人可 法人可 子供可 単身可		
保証会社	必須(日本賃貸保証) 初回並びに2年毎に総賃料の30%が必要です。		
備考	『フラッツ秋桜』の最新情報。2LDKは生活にゆとりができ穏やかな生活ができます。専有面積は56.72平米です。古い物に新しい価値を見出す、賃貸物件での生活は魅力満載です。抗菌性に優れていて、扱いやすい材質のシステムキッチン付き。浴室から分かれた独立洗面所があり、身支度がしやすいです。ご家族での新生活にも適した環境。閑静な住宅街にあるアパートです。快適なバスタイムを過ごせる追い焚き機能付の浴室となります。新たな暮らしを始めるなら、栗東市が最適です。住環境が整っているので快適な暮らしをすることができ		

情報更新日2026年3月26日

No.0000050501

お問合せ先



滋賀県知事(2)第3569号
(公社)全日本不動産協会

株式会社リアルエステートプラス 本店

滋賀県守山市勝部1丁目16-35
TEL:077-514-0789
E-mail: info@homes-navi.co.jp
URL: http://www.homes-navi.co.jp



携帯サイトから物件詳細を閲覧できます！

取引態様	手数料負担の割合	貸主	0%	借主	100%
仲介元付(一般)	手数料配分の割合	元付	0%	客付	100%