

# FOR RENT

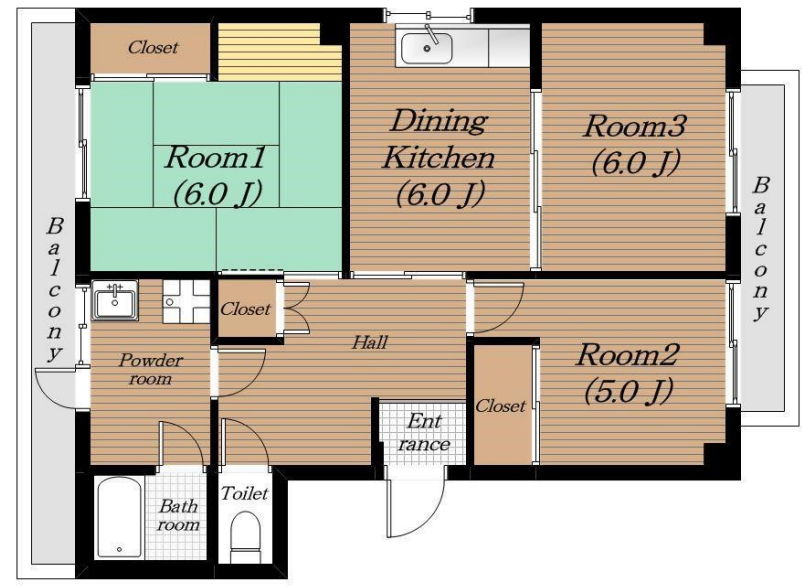
賃料	管理費等
56,000円	3,400円

駅まで平坦,閑静な住宅街,平坦地,平置駐車場

### 【外観】



### 【間取り図】



間取り	3DK		
敷金	1ヶ月	礼金	無
敷引/償却金	-	保証金	-
物件種別	マンション		
建物名・部屋番号	ビバリーマンション		
物件所在地	滋賀県栗東市高野		
交通	東海道・山陽本線 守山(滋賀)駅 徒歩37分 東海道・山陽本線 野洲駅 徒歩59分		
間取詳細	DK(6畳) 洋室(6畳) 洋室(5畳) 和室(6畳)		
構造・規模	鉄骨 3階建 3階		
専有面積	61.77㎡	向き	南西
築年月	1991年1月31日	契約期間	2年
損害保険	有	入居時期	2024年11月中旬
駐車場	有(敷地内) 5500円/月~		
設備	3点給湯, B S, C S, T Vインターホン, インターネット専用線配線済み, インターホン, エアコン, ガス給		
その他費用	[一時金] 鍵交換代: 16,500円 エルミナクラブ入会料: 1,980円 [月次費用] エルミナクラブ利用料: 3,300円 [備考] 退去時にハウスクリーニング代40,000円(税別)が敷金より差し引かれます。ペット飼育時、礼金5万円追加		
入居諸条件	ペット相談		
保証会社	必須 初回総賃料の50%・月額総賃料の1.5%・更新保証料1年毎に1万円が必要。		
備考			

図面と現況が異なる場合は現況が優先となります。

間取りの「S」はサービスルーム(納戸)です。

情報更新日2024年11月18日

No.0000054934



滋賀県知事(2)第3569号  
(公社)全日本不動産協会

## 株式会社リアルエステートプラス 本店

滋賀県守山市勝部1丁目16-35  
TEL:077-514-0789  
E-mail: info@homes-navi.co.jp  
URL: http://www.homes-navi.co.jp



携帯サイトから物件詳細を閲覧できます!

取引態様	手数料負担の割合	貸主	借主
	手数料配分の割合	元付	客付
仲介元付(一般)			