

FOR RENT

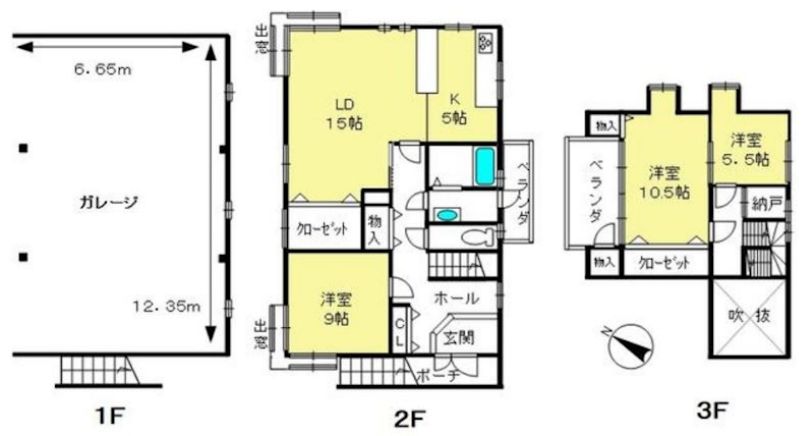
賃料	管理費等
220,000円	20,000円

玄関ポーチ,吹抜け,駅まで平坦,平坦地,平置駐車場

【外観】



【間取り図】



間取り	3LDK		
敷金	2ヶ月	礼金	2ヶ月
敷引/償却金	-	保証金	-
物件種別	戸建		
建物名・部屋番号	岡K邸貸家 *号室		
物件所在地	滋賀県守山市岡町		
交通	東海道・山陽本線 守山(滋賀)駅 徒歩8分 東海道・山陽本線 栗東駅 徒歩37分		
間取詳細	LDK(20畳) 洋室(9畳) 洋室(10.5畳) 洋室(5.5畳)		
構造・規模	鉄骨 3階建 3階		
専有面積	126.09㎡	向き	南西
築年月	1996年8月	契約期間	5年
損害保険	有	入居時期	相談
駐車場	有(敷地内) 3台駐車可		
設備	3点給湯,ガスキッチン,ガス給湯,クローゼット,シャワー,トイレ有,バス・トイレ別,バス有,給湯,玄		
その他費用	[備考] 次々回へは別途加入が必要。		
入居諸条件			
保証会社	必須(日本賃貸保証) 初回と2年毎に総賃料の30%~100%が必要。		
備考			

図面と現況が異なる場合は現況が優先となります。

間取りの「S」はサービスルーム(納戸)です。

情報更新日2024年11月14日

No.0000055193



滋賀県知事(2)第3569号
(公社)全日本不動産協会

株式会社リアルエステートプラス 本店

滋賀県守山市勝部1丁目16-35
TEL:077-514-0789
E-mail: info@homes-navi.co.jp
URL: http://www.homes-navi.co.jp



携帯サイトから物件詳細を閲覧できます!

取引態様	手数料負担の割合	貸主	0%	借主	100%
	手数料配分の割合	元付	0%	客付	100%