

FOR RENT

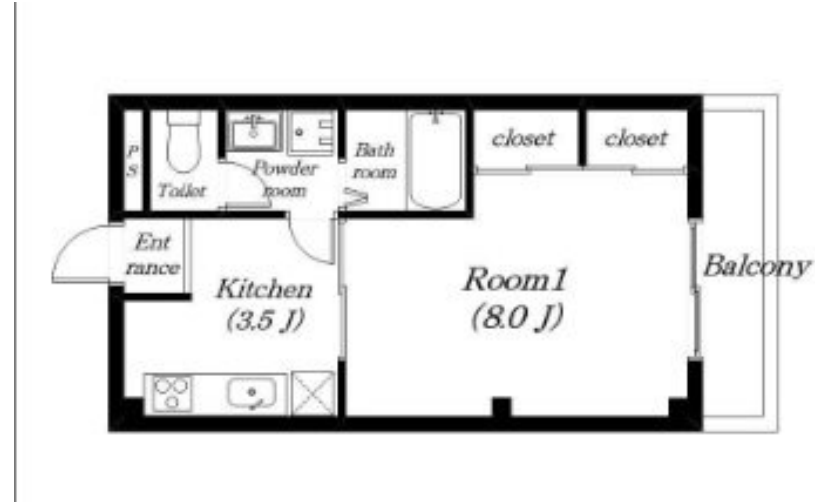
賃料	管理費等
47,000円	3,000円

2 F 以上,全室南西向き,平置駐車場

【外観】



【間取り図】



間取り	1K		
敷金	4.7万円	礼金	4.7万円
敷引/償却金	-	保証金	-
物件種別	マンション		
建物名・部屋番号	ウイングベル		
物件所在地	滋賀県守山市古高町		
交通	東海道・山陽本線 栗東駅 徒歩30分 東海道・山陽本線 守山(滋賀)駅 徒歩29分		
間取詳細	K(3.5畳) 洋室(8畳)		
構造・規模	鉄骨 3階建 1階		
専有面積	29.4㎡	向き	南西
築年月	1998年1月4日	契約期間	2年
損害保険	有	入居時期	2025年1月中旬
駐車場	有(敷地内) 4400円/月		
設備	2口コンロ, 3点給湯, IHキッチンヒーター, TVインターホン, インターネット専用線配線済み, インタ		
その他費用	[一時金] 鍵交換代: 16,500円 エルミナクラブ入会金: 3,300円 [月次費用] エルミナクラブ利用料: 1,980円 水道料: 2,200円 [備考] 退去時ハウスクリーニング代25000円(税別)が敷金より差し引かれます。		
入居諸条件			
保証会社	必須 初回総賃料の50%・月額総賃料の1.5%・更新保証料1年毎に1万円が必要。		
備考			

図面と現況が異なる場合は現況が優先となります。

間取りの「S」はサービスルーム(納戸)です。

情報更新日2024年11月18日

No.0000055419



滋賀県知事(2)第3569号
(公社)全日本不動産協会

株式会社リアルエステートプラス 本店

滋賀県守山市勝部1丁目16-35
TEL:077-514-0789
E-mail: info@homes-navi.co.jp
URL: http://www.homes-navi.co.jp



携帯サイトから物件詳細を閲覧できます!

取引態様	手数料負担の割合	貸主	借主
仲介元付(一般)	手数料配分の割合	元付	客付