

FOR RENT

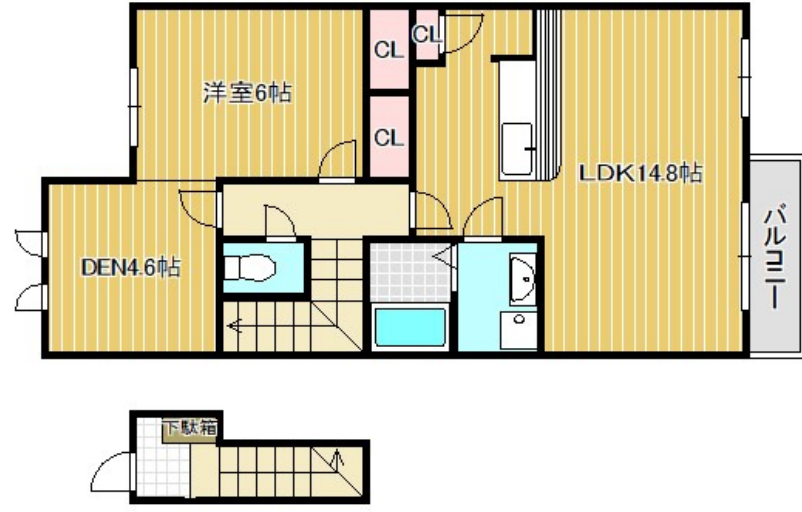
賃料	管理費等
63,000円	6,000円

角住戸,最上階,上階無し,振り分け,閑静な住宅街,大型タウン内,平坦地,平置駐車場

【外観】



【間取り図】



間取り	1SLDK		
敷金	無	礼金	無
敷引/償却金	-	保証金	-
物件種別	アパート		
建物名・部屋番号	リマーレ雅		
物件所在地	滋賀県守山市水保町		
交通	湖西線 堅田駅 バス13分 みずほ団地口 バス停徒歩5分		
間取詳細	洋室(6畳) LDK(14.8畳) S(4.6畳)		
構造・規模	木造 2階建 2階		
専有面積	58.2㎡	向き	南東
築年月	2008年4月	契約期間	2年
損害保険	有 24,000円 24ヶ月	入居時期	2025年4月中旬
駐車場	有(敷地内) 4400円/月 ~ 2台駐車可 駐輪場		
設備	3点給湯, B S, T Vインターホン, カウンターキッチン, ガスコンロ設置可, ガス給湯, クローゼット, クロ		
その他費用	[一時金] 鍵交換代: 27,500円 室内除菌消臭費: 22,000円 [月次費用] 町費: 800円 [備考] 退去時ハウスクリーニング費として60,000円(税別)が必要です。		
入居諸条件	二人可 法人可 子供可 単身可		
保証会社	必須 初回: 家賃総額 50% 月: 家賃総額 1%		
備考			

図面と現況が異なる場合は現況が優先となります。

間取りの「S」はサービスルーム(納戸)です。

情報更新日2025年4月7日

No.0000057317



滋賀県知事(2)第3569号
(公社)全日本不動産協会

株式会社リアルエステートプラス 本店

滋賀県守山市勝部1丁目16-35
TEL:077-514-0789
E-mail: info@homes-navi.co.jp
URL: http://www.homes-navi.co.jp



携帯サイトから物件詳細を閲覧できます!

取引態様	手数料負担の割合	貸主	0%	借主	100%
仲介元付(一般)	手数料配分の割合	元付	0%	客付	100%