

FOR RENT

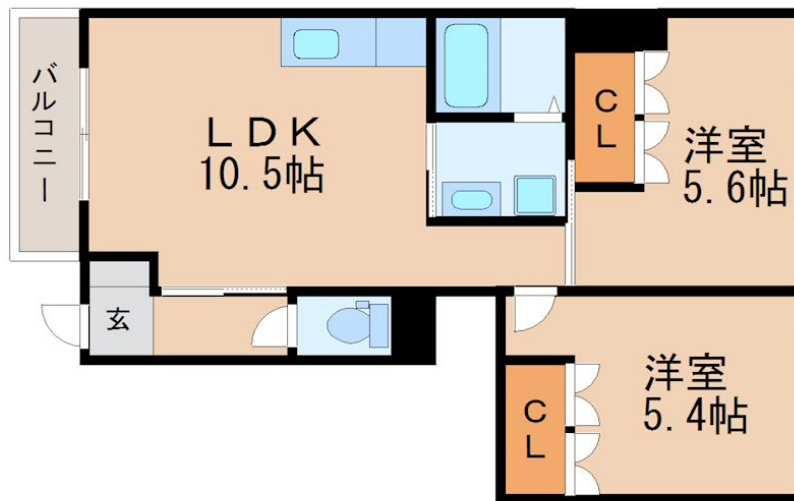
賃料	管理費等
62,000円	3,000円

閑静な住宅街,大型タウン内,平坦地,平置駐車場

【外観】



【間取り図】



間取り	2LDK		
敷金	1ヶ月	礼金	無
敷引/償却金	-	保証金	-
物件種別	アパート		
建物名・部屋番号	マミーユ		
物件所在地	滋賀県守山市欲賀町		
交通	東海道・山陽本線 栗東駅 徒歩47分 東海道・山陽本線 守山(滋賀)駅 徒歩48分		
間取詳細	洋室(5.6畳) 洋室(5.4畳) LDK(10.5畳)		
構造・規模	鉄骨 2階建 1階		
専有面積	47.37㎡	向き	南西
築年月	2010年10月	契約期間	2年
損害保険	有 18,000円 24ヶ月	入居時期	相談
駐車場	有(敷地内) 5500円/月 ~ 1台駐車可 駐輪場		
設備	3点給湯,BS,TVインターホン,インターホン,エアコン,ガスキッチン,ガス給湯,クローゼット,クロ		
その他費用	[一時金] 消毒施工:17,050円 [月次費用] 町会費:1,100円 [備考] 退去時にハウスクリーニング代として51,700円が敷金より差し引かれます。		
入居諸条件			
保証会社	必須 要加入:10,000円/入居時、以降は月額賃料の1%/毎月(入居期間中)		
備考	小さなお子様の送り迎えも安心。小津幼稚園・保育園があるので大丈夫。室内に洗濯機専用スペースあり。家族の時間も楽しめるリビングダイニングキッチンです。敷地内の駐車場にも空きがあり、駐車可能です。強度が高く、自由度の高い設計の鉄骨造物件。新しい日々を送るにふさわしい、きれいな室内です。礼金不要の物件ですので新生活をはじめのサポートとしてどうぞ。厳しい冬の寒さも、エアコン付き物件なら心配要らずです。外の空気を手軽に吸えるバルコニー付きの物件です。守山市にお引越しなら、ホームズNaviが扱う物件です。07		

図面と現況が異なる場合は現況が優先となります。

間取りの「S」はサービスルーム(納戸)です。

情報更新日2026年5月25日

No.0000057319

お問合せ先



滋賀県知事(2)第3569号
(公社)全日本不動産協会

株式会社リアルエステートプラス 本店

滋賀県守山市勝部1丁目16-35

TEL:077-514-0789

E-mail: info@homes-navi.co.jp

URL: http://www.homes-navi.co.jp



携帯サイトから物件詳細を閲覧できます!

取引態様	手数料負担の割合	貸主	0%	借主	100%
仲介元付(一般)	手数料配分の割合	元付	0%	客付	100%