

FOR RENT

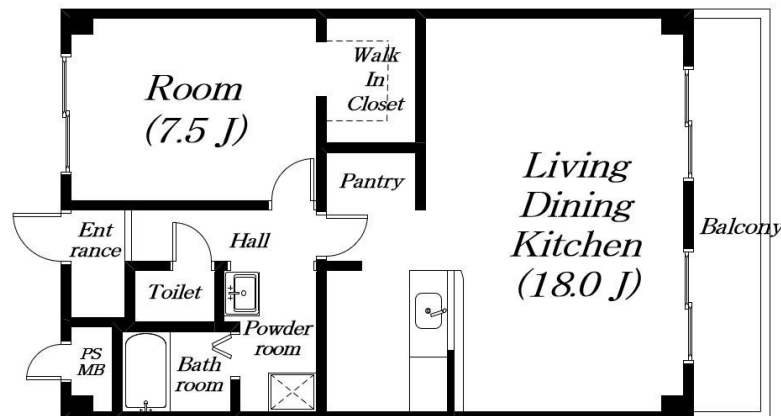
賃料	管理費等
74,000円	3,500円

閑静な住宅街, 平置駐車場

【外観】



【間取り図】



間取り	1LDK		
敷金	1ヶ月	礼金	1ヶ月
敷引 / 償却金	-	保証金	-
物件種別	マンション		
建物名・部屋番号	ヴィラプロスペリティ		
物件所在地	滋賀県栗東市下鉤		
交通	東海道・山陽本線 栗東駅 徒歩6分 東海道・山陽本線 守山(滋賀)駅 徒歩33分		
間取詳細	洋室(7.5畳) LDK(15.5畳)		
構造・規模	鉄筋コンクリート 3階建 3階		
専有面積	61.74㎡	向き	南
築年月	1998年4月	契約期間	2年
損害保険		入居時期	2025年5月中旬
駐車場	有(敷地内) 6600円/月~		
設備	3点給湯, B S, T V インターホン, エアコン, ガスキッチン, ガスコンロ, ガス給湯, クローゼット, シャワ		
その他費用	[一時金] 鍵交換費: 16,500円 エルミナクラブ入会金: 3,300円 [月次費用] エルミナクラブ利用料: 1,980円 [備考] 退去時ハウスクリーニング代40000円(税別)が敷金より差し引かれます		
入居諸条件			
保証会社	必須 (オリコ) 初回総賃料の50%・月額総賃料の1.5%・更新保証料1年毎に1万円が必要。		
備考	駐車場の空きがあるので、他で駐車場を契約する必要がありません。貯金をしたい方にもってこいの賃貸物件。閑静な住宅街にある物件なら、朝爽やかな気持ちで起きられます。浴室とは別の独立洗面所があり、入浴後も髪のお手入れがしやすいです。物干し場にも使用できるバルコニーが嬉しい物件となっています。1人暮らしでついつい後回しになる掃除。フローリングなら楽々です。栗東市で住まいを探すなら当社にお任せください。東海道本線栗東周辺の物件多数ご用意しております。物件の詳細についてのご確認など、どのようなことでもお気軽		

図面と現況が異なる場合は現況が優先となります。

間取りの「S」はサービスルーム(納戸)です。

情報更新日2025年4月5日

No.0000057455

お問合せ先



滋賀県知事(2)第3569号
(公社)全日本不動産協会

株式会社リアルエステートプラス 本店

滋賀県守山市勝部1丁目16-35

TEL:077-514-0789

E-mail: info@homes-navi.co.jp

URL: http://www.homes-navi.co.jp



携帯サイトから物件詳細を閲覧できます!

取引態様	手数料負担の割合	貸主	借主
仲介元付(一般)	手数料配分の割合	元付	客付