

FOR RENT

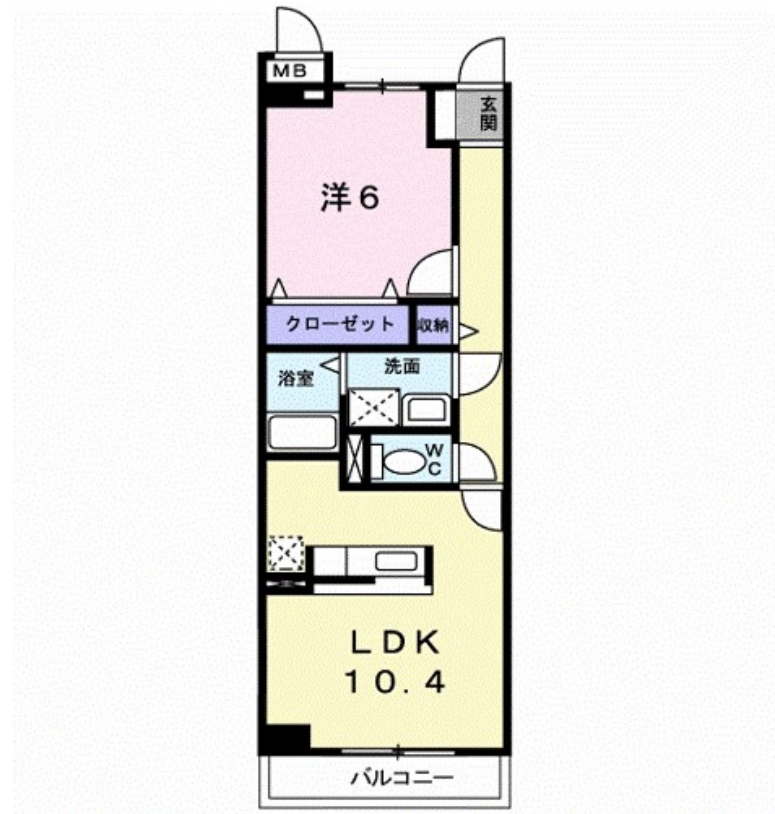
賃料	管理費等
72,500円	3,900円

オートロック, 2F以上, 防犯カメラ

【外観】



【間取り図】



間取り	1LDK		
敷金	無	礼金	9万円
敷引/償却金	-	保証金	-
物件種別	マンション		
建物名・部屋番号	シンシアT 302号室		
物件所在地	滋賀県栗東市目川		
交通	東海道・山陽本線 草津(滋賀)駅 徒歩25分 東海道・山陽本線 栗東駅 徒歩36分		
間取詳細	洋室(6畳) LDK(10.4畳)		
構造・規模	鉄筋コンクリート 3階建 3階		
専有面積	42.38㎡	向き	南西
築年月	2012年9月	契約期間	2年
損害保険	有	入居時期	2025年6月中旬
駐車場	有(敷地内) 5500円/月 ~ 駐輪場		
設備	バス・トイレ別, シャワー, エアコン, クローゼット, 洗面所独立, シャワー付洗面台, 追い焚き風呂, オート		
その他費用	[一時金] クリーニング費用: 70,000円 [月次費用] 町内会費: 500円		
入居諸条件	ペット相談 二人可		
保証会社	必須 ハウスリーブ株式会社: 契約時保証委託料: 2.2万/月額保証委託料: 賃料総額の2.2%又は5.5%		
備考			

図面と現況が異なる場合は現況が優先となります。

間取りの「S」はサービスルーム(納戸)です。

情報更新日2025年4月12日

No.0000057568



滋賀県知事(2)第3569号
(公社)全日本不動産協会

株式会社リアルエステートプラス 本店

滋賀県守山市勝部1丁目16-35
TEL:077-514-0789
E-mail: info@homes-navi.co.jp
URL: http://www.homes-navi.co.jp



携帯サイトから物件詳細を閲覧できます!

取引態様	手数料負担の割合	貸主	0%	借主	100%
仲介先物	手数料配分の割合	元付	0%	客付	100%