

FOR RENT

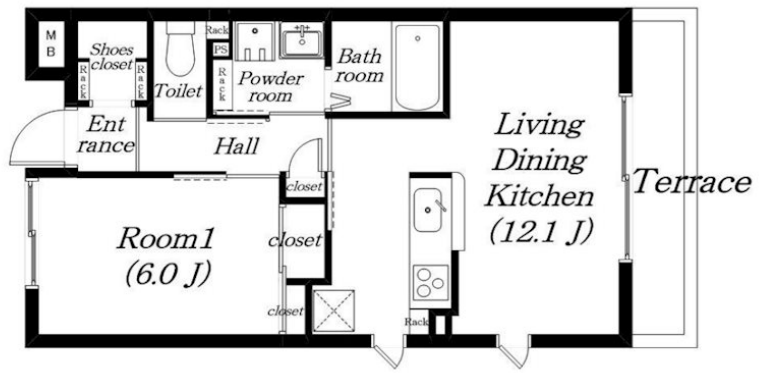
賃料	管理費等
66,000円	4,500円

閑静な住宅街,平坦地,平置駐車場

【外観】



【間取り図】



間取り	1LDK		
敷金	1ヶ月	礼金	2ヶ月
敷引/償却金	-	保証金	-
物件種別	アパート		
建物名・部屋番号	T'sルポゼ		
物件所在地	滋賀県守山市今宿 2丁目		
交通	東海道・山陽本線 守山(滋賀)駅 徒歩13分 東海道・山陽本線 栗東駅 徒歩27分		
間取詳細	洋室(6畳) LDK(12.1畳)		
構造・規模	木造 2階建 1階		
専有面積	44.06㎡	向き	南西
築年月	2011年9月	契約期間	2年
損害保険	有	入居時期	2026年6月中旬
駐車場	駐輪場		
設備	3口以上コンロ, 3点給湯, B S, T Vインターホン, インターホン, エアコン, エアコン 2台, カウンターキ		
その他費用	[一時金] 鍵交換費: 16,500円 エルミナクラブ加入料: 3,300円 [月次費用] エルミナクラブ: 1,980円 [備考] 退去時ハウスクリーニング代36,300円が敷金より差し引かれます。		
入居諸条件	二人可 法人可 子供可		
保証会社	必須 初回: 総賃料の50% 月: 総賃料の1.5% 年: 1万円		
備考	人気の物件T'sルポゼのご紹介です。一気に要領よく料理を作ることができる3口コンロのあるキッチンはおすすめ。44.06㎡ある専有面積で暮らせます。木で造られたアパートには安心感があり、ホッとさせられますね。入居も案内も可能です。現在空き室のお部屋をご案内します。駐輪場がついているので、自転車持ちの方にもオススメです。周囲は閑静な住宅エリアですので日々の生活も快適です。全居室フローリングの物件は、音を吸収する効果も発揮します。守山市エリアのお薦め物件も多数ございます。東海道本線守山周辺は通勤・通学		

図面と現況が異なる場合は現況が優先となります。

間取りの「S」はサービスルーム(納戸)です。

情報更新日2026年3月26日

No.0000059057



滋賀県知事(2)第3569号
(公社)全日本不動産協会
株式会社リアルエステートプラス 本店
滋賀県守山市勝部1丁目16-35
TEL:077-514-0789
E-mail: info@homes-navi.co.jp
URL: http://www.homes-navi.co.jp



携帯サイトから物件詳細を閲覧できます!

取引態様	手数料負担の割合	貸主	0%	借主	100%
仲介元付(一般)	手数料配分の割合	元付	0%	客付	100%