

# FOR RENT

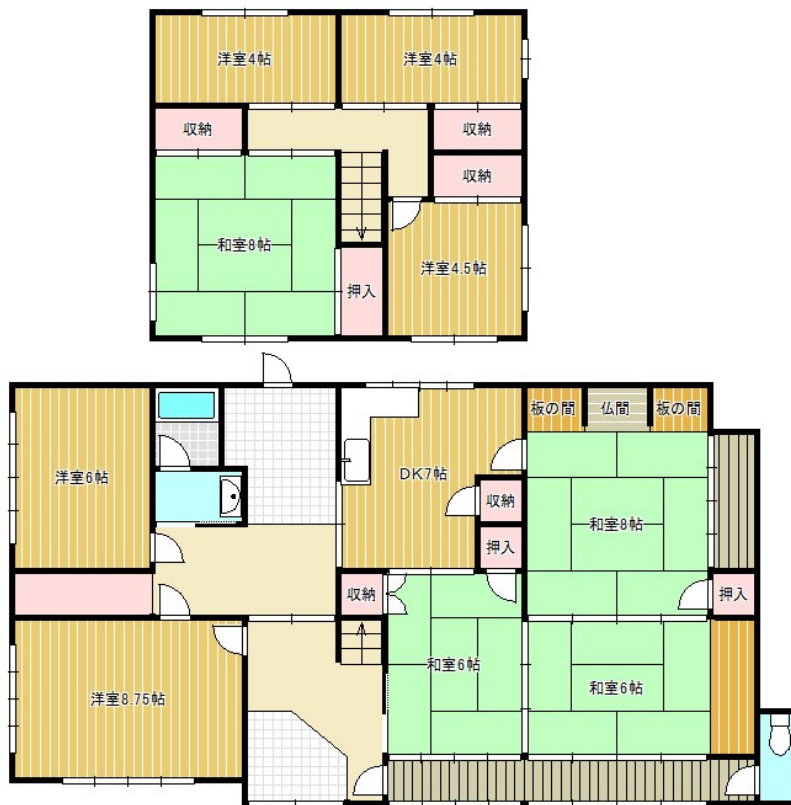
賃料	管理費等
90,000円	0円

振り分け,続き和室,D I Y可,閑静な住宅街,平置駐車場

【外観】



【間取り図】



図面と現況が異なる場合は現況が優先となります。

間取りの「S」はサービスルーム(納戸)です。

間取り	9DK		
敷金	1ヶ月	礼金	1ヶ月
敷引 / 償却金	-	保証金	-
物件種別	戸建		
建物名・部屋番号	木浜貸家 N邸		
物件所在地	滋賀県守山市木浜町		
交通	東海道・山陽本線 守山(滋賀)駅 バス23分 木の浜農協前 バス停徒歩6分		
間取詳細	洋室(4畳) 洋室(4畳) 和室(8畳) 洋室(4.5畳) 和室(8畳) 和室(6畳) 和室(6畳) 洋室(6畳) 洋室(8.7畳) DK(7畳)		
構造・規模	木造 2階建 1-2階		
専有面積	196.43㎡	向き	
築年月	1970年1月	契約期間	2年
損害保険		入居時期	相談
駐車場	有(敷地内)		
設備	3点給湯,インターホン,ガス給湯,シャワー,トイレ有,バス・トイレ別,バス有,縁側,押入,給湯,室内		
その他費用	[一時金] 安心入居サポート: 16,500円 [備考] 退去時にハウスクリーニング費用 90000円(税別)必要		
入居諸条件	ペット不可		
保証会社	必須(全保連) 初回総賃料50% 以後毎年13000円		
備考			

情報更新日2026年2月8日

No.0000059698

お問合せ先



滋賀県知事(2)第3569号  
(公社)全日本不動産協会

株式会社リアルエステートプラス 本店

滋賀県守山市勝部1丁目16-35

TEL:077-514-0789

E-mail: info@homes-navi.co.jp

URL: http://www.homes-navi.co.jp



携帯サイトから物件詳細を閲覧できます！

取引態様

仲介元付  
(専任)

手数料  
負担の割合

貸主

借主

手数料  
配分の割合

元付

客付