

FOR RENT

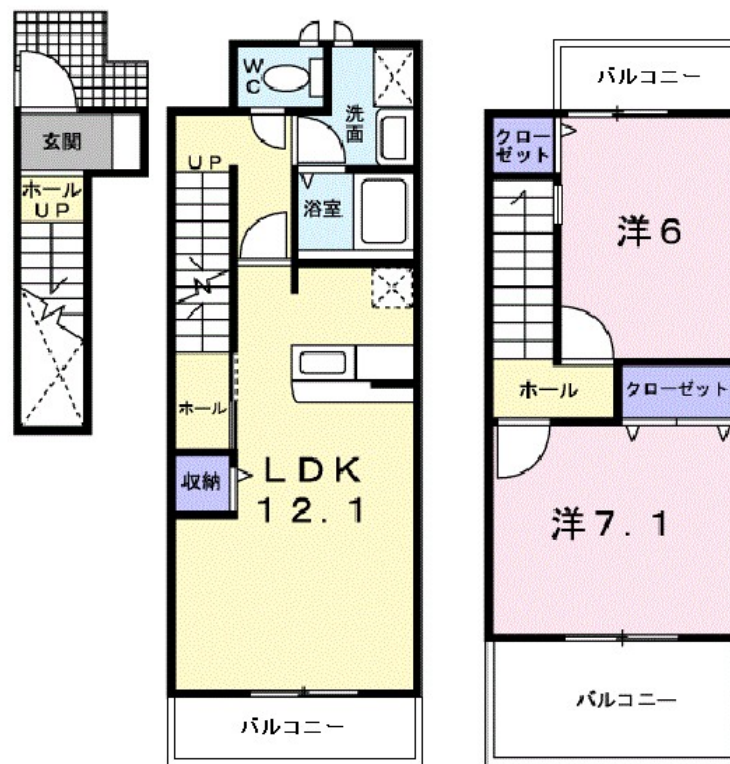
賃料	管理費等
63,000円	3,300円

2 F 以上,防犯カメラ

【外観】



【間取り図】



間取り	2LDK		
敷金	無	礼金	無
敷引 / 償却金	-	保証金	-
物件種別	アパート		
建物名・部屋番号	シンシア 210号室		
物件所在地	滋賀県守山市下之郷3丁目		
交通	東海道・山陽本線 守山(滋賀)駅 バス14分 下の郷東(近江) バス停徒歩4分		
間取詳細	洋室(6畳) 洋室(7.1畳) LDK(12.1畳)		
構造・規模	木造 3階建 2階		
専有面積	66.34㎡	向き	南西
築年月	2004年3月	契約期間	2年
損害保険	有	入居時期	2025年12月中旬
駐車場	有(敷地内) 5500円/月 ~ 駐輪場		
設備	バス・トイレ別,シャワー,エアコン,クローゼット,洗面所独立,シャワー付洗面台,追い焚き風呂,オート		
その他費用	[一時金] クリーニング費用: 70,000円 [月次費用] 町内会費: 600円		
入居諸条件	二人可		
保証会社	必須 ハウスリース株式会社: 契約時保証委託料: 2.2万/月額保証委託料: 賃料総額の2.2%又は5.5%		
備考			

図面と現況が異なる場合は現況が優先となります。

間取りの「S」はサービスルーム(納戸)です。

情報更新日2025年12月16日

No.0000060300

お問合せ先



滋賀県知事(2)第3569号
(公社)全日本不動産協会

株式会社リアルエステートプラス 本店

滋賀県守山市勝部1丁目16-35

TEL:077-514-0789

E-mail: info@homes-navi.co.jp

URL: http://www.homes-navi.co.jp



携帯サイトから物件詳細を閲覧できます！

取引態様	手数料負担の割合	貸主	0%	借主	100%
仲介先物	手数料配分の割合	元付	0%	客付	100%