

FOR RENT

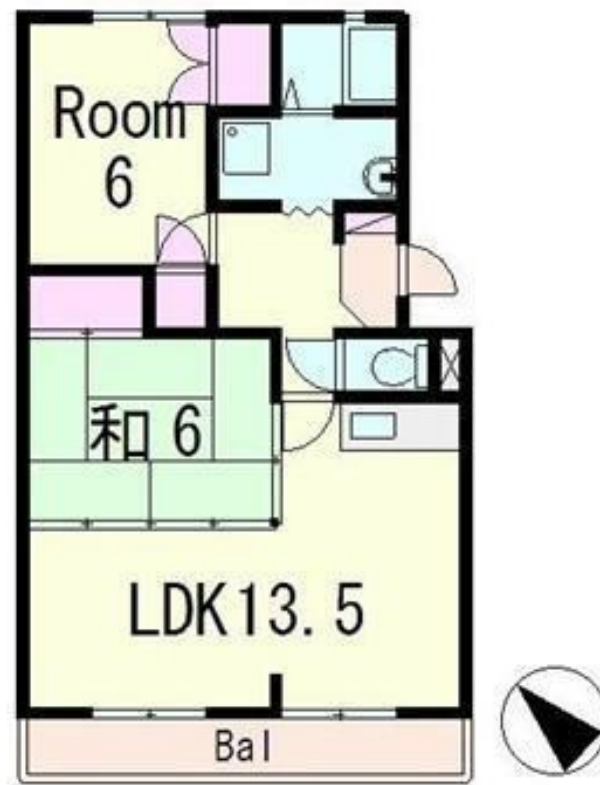
賃料	管理費等
57,000円	3,000円

閑静な住宅街 リノベーション

【外観】



【間取り図】



図面と現況が異なる場合は現況が優先となります。

間取りの「S」はサービスルーム(納戸)です。

間取り	2LDK		
敷金	1ヶ月	礼金	1ヶ月
敷引/償却金	-	保証金	-
物件種別	マンション		
建物名・部屋番号	コーポ昂里		
物件所在地	滋賀県栗東市小柿6丁目		
交通	東海道・山陽本線 草津(滋賀)駅 徒歩15分 東海道・山陽本線 栗東駅 徒歩27分		
間取詳細	LDK(13.5畳) 洋室(6畳) 和室(6畳)		
構造・規模	鉄筋コンクリート 4階建 4階		
専有面積	58.46㎡	向き	南西
築年月	1988年9月	契約期間	2年
損害保険		入居時期	即時
駐車場	有(敷地内) 6600円/月 ~ 駐輪場		
設備	バス・トイレ別 シャワー 洗面化粧台 光ファイバー TVインターホン フローリング 室内洗濯機置場		
その他費用	[一時金] 鍵交換代: 19,800円 [月次費用] 火災保険料: 800円 駆け付けサービス: 880円 町費: 500円 [備考] 退去時にハウスクリーニング代40,000円(税別)が敷金より差し引かれます。ペット飼育時: 礼金1ヶ月UP		
入居諸条件	二人可		
保証会社	必須(オリコフォレントインシュア) 初回保証料: 総賃料+330の50%(最低保証料2万円) 更新保証		
備考	「コーポ昂里」のおすすめポイント。調べ物ラクラク、光回線で早い通信速度でパソコンが使用できます。鉄筋コンクリートのおすすめ物件。安心して自転車を止められる駐輪場付きの物件です。断熱性の高いフローリングの物件は、室内環境も良好です。女性の方の一人暮らしも、TVインターホン付き物件なら安心です。東海道本線草津をよく利用するのであれば、この機会にお引越を検討してはいかがでしょうか。こちらでは、駅周辺の物件情報を数多く取り扱っております。		

情報更新日2026年4月1日

No.0000060674

お問合せ先



滋賀県知事(2)第3569号
(公社)全日本不動産協会

株式会社リアルエステートプラス 本店

滋賀県守山市勝部1丁目16-35
TEL:077-514-0789
E-mail: info@homes-navi.co.jp
URL: http://www.homes-navi.co.jp



携帯サイトから物件詳細を閲覧できます!

取引態様	手数料負担の割合	貸主	借主
仲介元付(一般)	手数料配分の割合	元付	客付