

FOR RENT

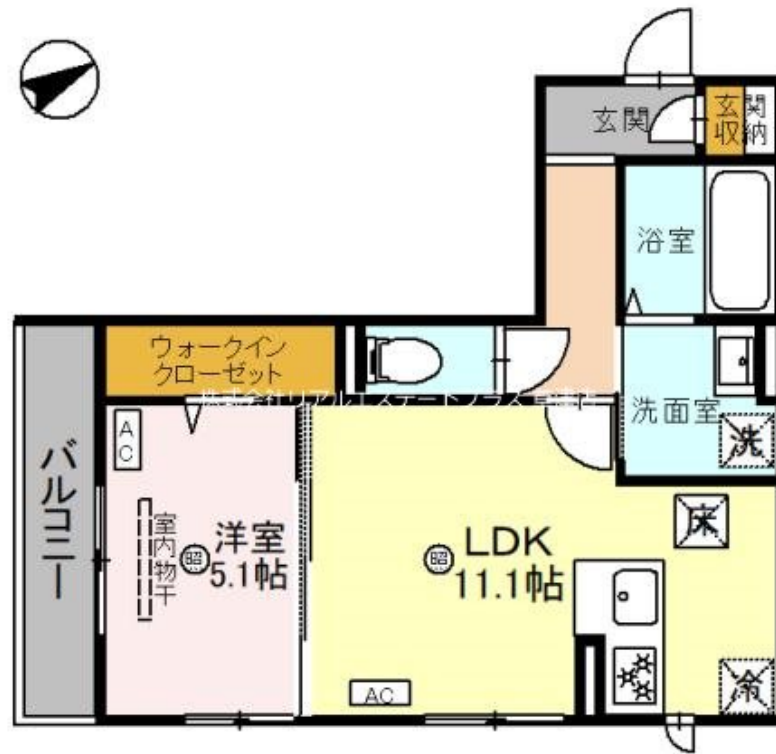
賃料	管理費等
85,000円	6,500円

2F以上,オートロック,カードキー,角住戸,最上階,省エネルギー対策,上階無し,防犯カメラ,平置駐車場

【外観】



【間取り図】



間取り	1LDK		
敷金	無	礼金	9万円
敷引/償却金	-	保証金	-
物件種別	アパート		
建物名・部屋番号	La・Felice(ラ・フェリーチェ) 302号室		
物件所在地	滋賀県栗東市安養寺 6丁目		
交通	草津線 手原駅 徒歩19分 東海道・山陽本線 栗東駅 徒歩39分		
間取詳細	LDK(11.1畳) 洋室(5.1畳)		
構造・規模	軽量鉄骨 3階建 3階		
専有面積	43.14㎡	向き	
築年月	2024年12月	契約期間	2年
損害保険	有	入居時期	2026年4月16日予定
駐車場	有(敷地内) 6600円/月 ~ 1台駐車可 駐輪場		
設備	3点給湯,CS,TVインターホン,ウォークインクローゼット,エアコン2台,システムキッチン,シャワー		
その他費用	[一時金] ハウスクリーニング費: 60,500円 D-roomカードキー: 16,500円 ICロック電池: 2,750円 [月次費用] 町会費: 400円 水道料: 5,500円		
入居諸条件			
保証会社	必須 初回保証料35000円、月額保証料賃料等総額の1% + 800円/月		
備考			

図面と現況が異なる場合は現況が優先となります。

間取りの「S」はサービスルーム(納戸)です。

情報更新日2026年3月30日

No.0000061047

お問合せ先



滋賀県知事(2)第3569号
(公社)全日本不動産協会

株式会社リアルエステートプラス 本店

滋賀県守山市勝部1丁目16-35

TEL:077-514-0789

E-mail: info@homes-navi.co.jp

URL: http://www.homes-navi.co.jp



携帯サイトから物件詳細を閲覧できます!

取引態様	手数料負担の割合	貸主	借主
仲介元付(一般)	手数料配分の割合	元付	客付