

FOR RENT

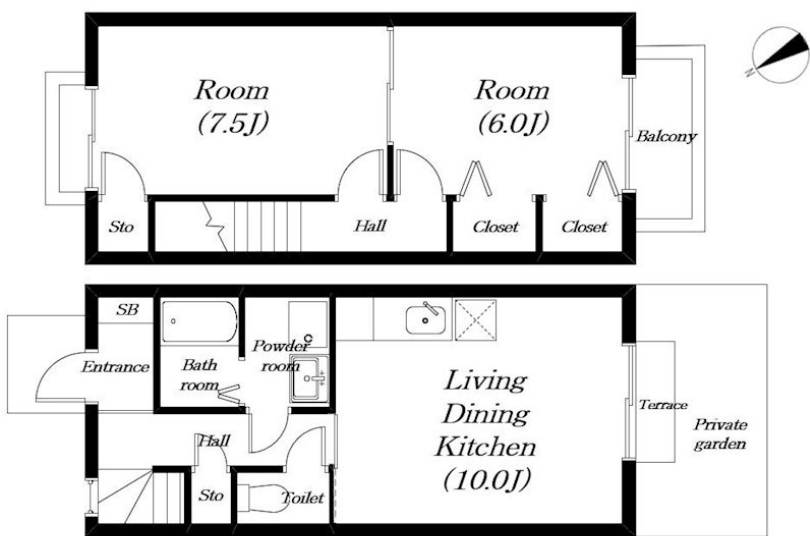
賃料	管理費等
62,000円	3,500円

メゾネット, 駅まで平坦, 閑静な住宅街, 平坦地, 平置駐車場

【外観】



【間取り図】



間取り	2LDK		
敷金	1ヶ月	礼金	無
敷引/償却金	-	保証金	-
物件種別	アパート		
建物名・部屋番号	ラ・マナージュ守山		
物件所在地	滋賀県守山市焔魔堂町		
交通	東海道・山陽本線 栗東駅 徒歩20分 東海道・山陽本線 守山(滋賀)駅 徒歩20分		
間取詳細	LDK(10畳) 洋室(6畳) 洋室(7.5畳)		
構造・規模	鉄骨 2階建 1-2階		
専有面積	59.62㎡	向き	南西
築年月	2000年9月19日	契約期間	2年
損害保険	有	入居時期	即時
駐車場	有(敷地内) 5500円/月~		
設備	3点給湯, TVインターホン, インターホン, エアコン, ガス給湯, クローゼット2ヶ所, シャワー, シューズ		
その他費用	[一時金] エルミナクラブ入会: 3,300円 鍵交換代: 16,500円 [月次費用] エルミナクラブ利用料: 1,980円 [備考] 退去時にハウスクリーニング代40,000円(税別)が敷金より差し引かれます。		
入居諸条件			
保証会社			
備考			

図面と現況が異なる場合は現況が優先となります。

間取りの「S」はサービスルーム(納戸)です。

情報更新日2026年3月31日

No.0000061404



滋賀県知事(2)第3569号
(公社)全日本不動産協会
株式会社リアルエステートプラス 本店
滋賀県守山市勝部1丁目16-35
TEL:077-514-0789
E-mail: info@homes-navi.co.jp
URL: http://www.homes-navi.co.jp



携帯サイトから物件詳細を閲覧できます!

取引態様	手数料負担の割合	貸主	借主
仲介元付(一般)	手数料配分の割合	元付	客付