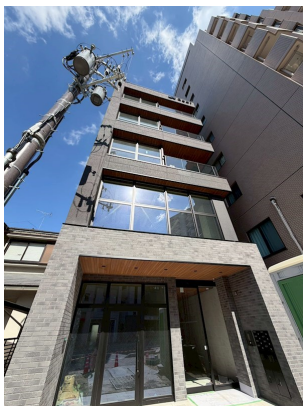


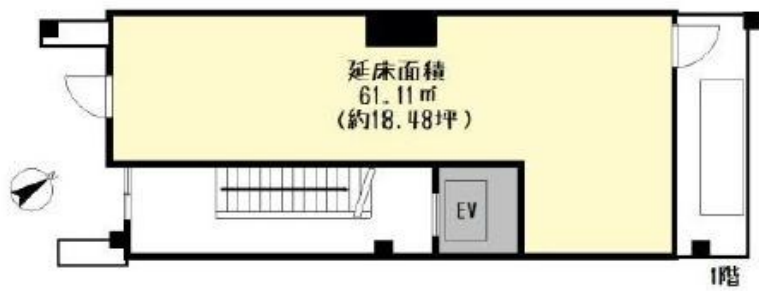
賃料	管理費等
277,200円	0円

ディンプルキー, 駅まで平坦

【外観】



【間取り図】



間取り	1R		
敷金	6ヶ月	礼金	無
敷引/償却金	-	保証金	-
物件種別	店舗(区画)		
建物名・部屋番号	Realmaison moriyama sta. 101号室		
物件所在地	滋賀県守山市守山1丁目		
交通	東海道・山陽本線 守山(滋賀)駅 徒歩7分 東海道・山陽本線 栗東駅 徒歩31分		
間取詳細			
構造・規模	鉄骨5階建1階		
専有面積	61.11㎡	向き	
築年月	2026年2月	契約期間	2年
損害保険		入居時期	即時
駐車場	空無		
設備			
その他費用			
入居諸条件	飲食店可		
保証会社	可(全保連) 初回総賃料100%		
備考			

図面と現況が異なる場合は現況が優先となります。

間取りの「S」はサービスルーム(納戸)です。

情報更新日2026年5月10日

No.0000061670



滋賀県知事(2)第3569号
(公社)全日本不動産協会
株式会社リアルエステートプラス 本店
滋賀県守山市勝部1丁目16-35
TEL:077-514-0789
E-mail: info@homes-navi.co.jp
URL: http://www.homes-navi.co.jp



携帯サイトから物件詳細を閲覧できます!

取引態様	手数料負担の割合	貸主	借主
	仲介元付(専任)	元付	客付
	手数料配分の割合		