

# FOR RENT

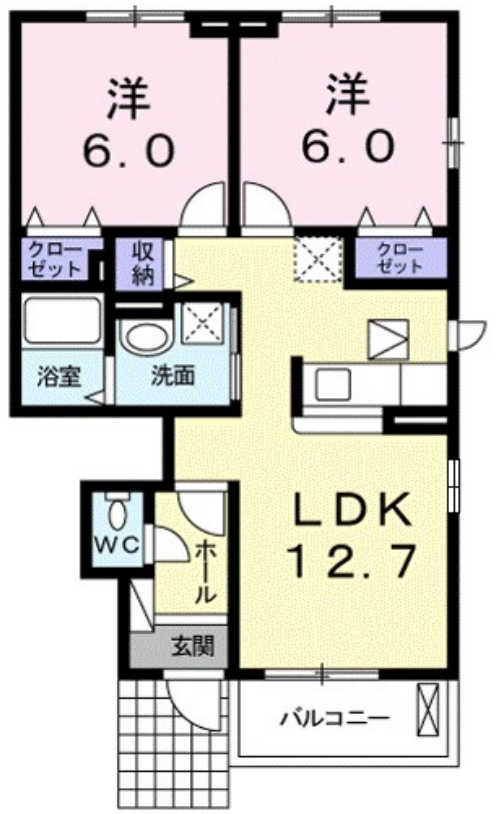
賃料	管理費等
64,000円	3,500円

角住戸

【外観】



【間取り図】



間取り	2LDK		
敷金	無	礼金	9.5万円
敷引/償却金	-	保証金	-
物件種別	アパート		
建物名・部屋番号	グリエラ 番館 105号室		
物件所在地	滋賀県守山市大門町		
交通	東海道・山陽本線 守山(滋賀)駅 バス14分 大門自治会館前(近江)バス停徒歩5分		
間取詳細	洋室(6畳) 洋室(6畳) LDK(12.7畳)		
構造・規模	木造 2階建 1階		
専有面積	55.13㎡	向き	南東
築年月	2017年1月	契約期間	2年
損害保険	有	入居時期	2026年5月下旬
駐車場	有(敷地内) 5500円/月 ~ 駐輪場		
設備	バス・トイレ別,シャワー,エアコン,クローゼット,洗面所独立,シャワー付洗面台,追い焚き風呂,TVイ		
その他費用	[一時金] クリーニング費用: 70,000円 [月次費用] 町内会費: 600円		
入居諸条件	二人可		
保証会社	必須 ハウスリース株式会社: 契約時保証委託料: 2.2万/月額保証委託料: 賃料総額の2.2%又は5.5%		
備考			

図面と現況が異なる場合は現況が優先となります。

間取りの「S」はサービスルーム(納戸)です。

情報更新日2026年4月2日

No.0000061789



滋賀県知事(2)第3569号  
(公社)全日本不動産協会

## 株式会社リアルエステートプラス 本店

滋賀県守山市勝部1丁目16-35  
TEL:077-514-0789  
E-mail: info@homes-navi.co.jp  
URL: http://www.homes-navi.co.jp



携帯サイトから物件詳細を閲覧できます!

取引態様	手数料負担の割合	貸主	0%	借主	100%
仲介先物	手数料配分の割合	元付	0%	客付	100%

不動産コード: 2109784

物件管理コード: 1115620110180000064384

取引条件の有効期限は情報更新日より30日間となります。