

FOR RENT

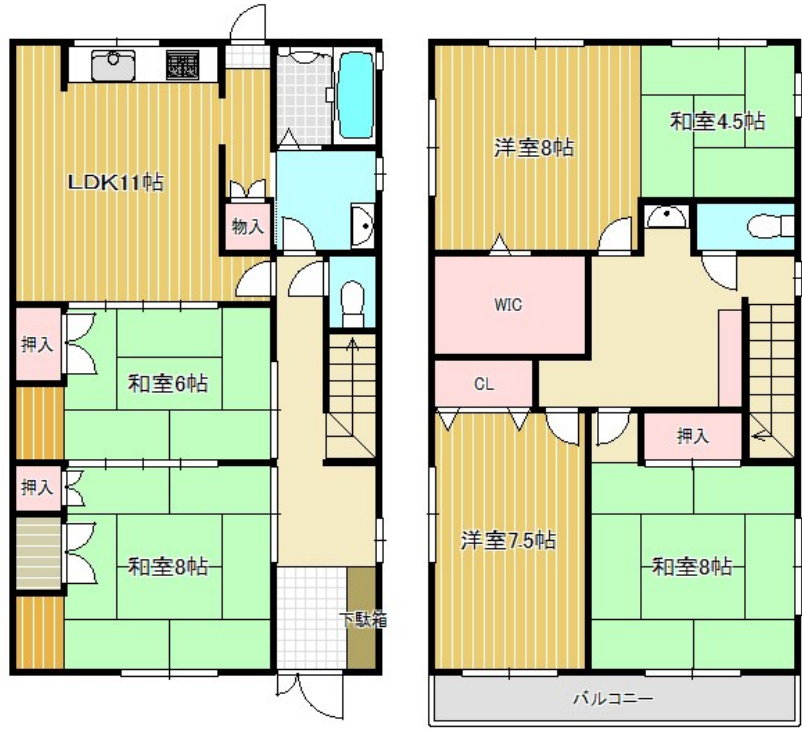
賃料	管理費等
90,000円	0円

最上階,上階無し,振り分け,続き和室,閑静な住宅街,平置駐車場

【外観】



【間取り図】



間取り	5SLDK		
敷金	1.5ヶ月	礼金	20万円
敷引/償却金	-	保証金	-
物件種別	戸建		
建物名・部屋番号	大橋5丁目貸家 1邸		
物件所在地	滋賀県栗東市大橋5丁目		
交通	草津線 手原駅 徒歩14分 東海道・山陽本線 守山(滋賀)駅 徒歩37分		
間取詳細	和室(8畳) 和室(6畳) 洋室(7.5畳) 洋室(12.5畳) 和室(8畳) LDK(11畳)		
構造・規模	木造 2階建 1-2階		
専有面積	142.6㎡	向き	
築年月	1995年4月	契約期間	2年
損害保険		入居時期	2027年6月下旬
駐車場	付(無料) 2台駐車可		
設備	3点給湯,インターホン,ウォークインクローゼット,ガスキッチン,ガス給湯,グリル,クローゼット,シス		
その他費用	[一時金] 安心入居サポート: 16,500円 消毒施工: 16,500円 [備考] ペット飼育時月額賃料+3000円		
入居諸条件	ペット相談		
保証会社	必須(全保連) 初回総賃料50% 以後毎年13000円		
備考			

図面と現況が異なる場合は現況が優先となります。

間取りの「S」はサービスルーム(納戸)です。

情報更新日2026年5月10日

No.0000062057



滋賀県知事(2)第3569号
(公社)全日本不動産協会

株式会社リアルエステートプラス 本店

滋賀県守山市勝部1丁目16-35
TEL:077-514-0789
E-mail: info@homes-navi.co.jp
URL: http://www.homes-navi.co.jp



携帯サイトから物件詳細を閲覧できます!

取引態様	手数料負担の割合	貸主	借主
仲介元付(専任)	手数料配分の割合	元付	客付