

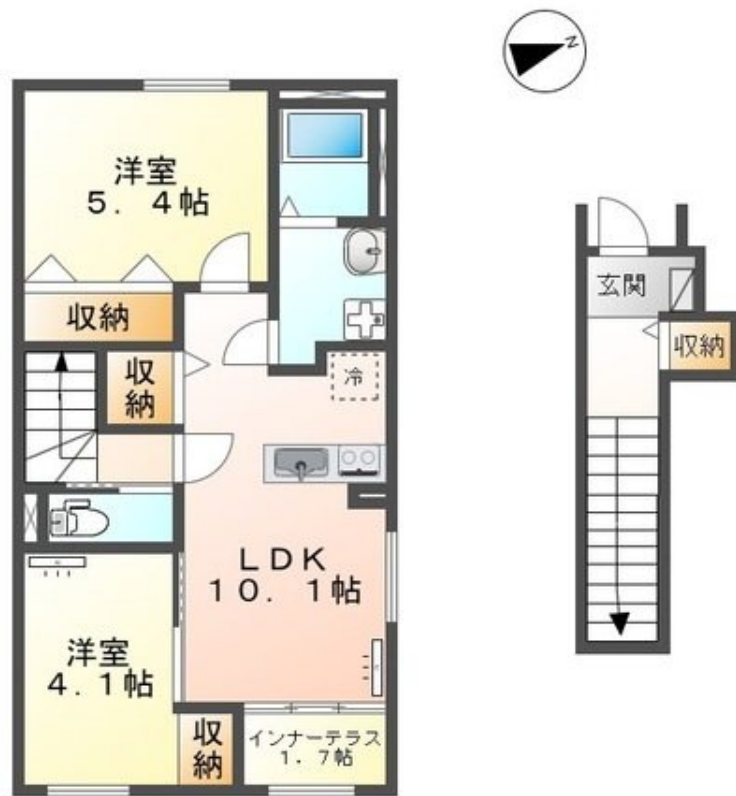
賃料	管理費等
85,000円	5,500円

角住戸, 駅まで平坦, 閑静な住宅街, 平坦地, 平置駐車場

【外観】



【間取り図】



図面と現況が異なる場合は現況が優先となります。

間取りの「S」はサービスルーム(納戸)です。

間取り	1LDK		
敷金	1ヶ月	礼金	1ヶ月
敷引/償却金	-	保証金	-
物件種別	アパート		
建物名・部屋番号	Little Bird		
物件所在地	滋賀県守山市下之郷1丁目		
交通	東海道・山陽本線 守山(滋賀)駅 徒歩26分 東海道・山陽本線 野洲駅 徒歩38分		
間取詳細	LDK(10.8畳) 洋室(4.9畳)		
構造・規模	鉄骨 2階建 2階		
専有面積	42.97㎡	向き	
築年月	2026年6月下旬	契約期間	2年
損害保険	有	入居時期	2026年7月1日予定
駐車場	有(敷地内) 4400円/月~		
設備	2口コンロ, 3点給湯, TVインターホン, インターネット専用線配線済み, インターホン, エアコン, カウン		
その他費用	[一時金] 消毒施工: 17,050円 [月次費用] 町費: 300円 [備考] 退去時にハウスクリーニング費として63,800円が敷金より差し引かれます。		
入居諸条件			
保証会社	必須 要加入: 10,000円 / 入居時、以降は月額賃料の1% / 毎月		
備考			

情報更新日2026年5月30日

No.0000062116

お問合せ先



滋賀県知事(2)第3569号
(公社)全日本不動産協会

株式会社リアルエステートプラス 本店

滋賀県守山市勝部1丁目16-35
TEL:077-514-0789
E-mail: info@homes-navi.co.jp
URL: http://www.homes-navi.co.jp



携帯サイトから物件詳細を閲覧できます!

取引態様	手数料負担の割合	貸主	借主
仲介元付(一般)	手数料配分の割合	元付	客付