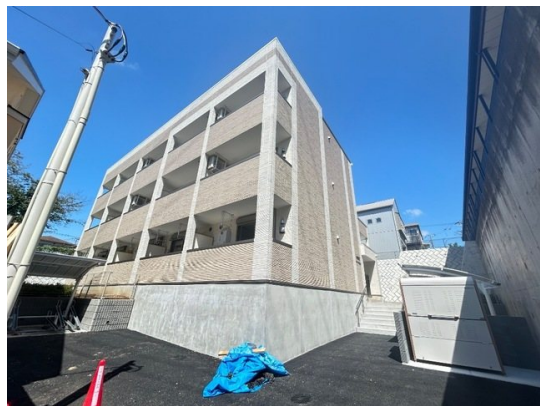


賃料	管理費等
79,000円	5,000円

2 x 4 工法, 駅まで平坦, 閑静な住宅街, 平坦地, 防犯カメラ, 平置駐車場

【外観】



【間取り図】



間取り	1LDK		
敷金	1ヶ月	礼金	1ヶ月
敷引 / 償却金	-	保証金	-
物件種別	アパート		
建物名・部屋番号	シャトー岩田		
物件所在地	滋賀県守山市勝部 1 丁目		
交通	東海道・山陽本線 守山(滋賀) 駅 徒歩12分 東海道・山陽本線 栗東駅 徒歩29分		
間取詳細	LDK(10.1畳) 洋室(5.4畳)		
構造・規模	木造 2階建 1階		
専有面積	41.65㎡	向き	南東
築年月	2026年7月	契約期間	2年
損害保険	有	入居時期	2026年8月上旬予定
駐車場	有(敷地内) 7700円/月~		
設備	2口コンロ, 3点給湯, TVインターホン, インターネット専用線配線済み, インターホン, ウォークインクロ		
その他費用	[月次費用] 町費: 500円 [備考] 退去時にハウスクリーニング費として42,000円(税別)が敷金より差し引かれます。		
入居諸条件			
保証会社	必須 10,000円 / 入居時、以降は月額賃料の1% / 毎月		
備考			

図面と現況が異なる場合は現況が優先となります。

間取りの「S」はサービスルーム(納戸)です。

情報更新日2026年5月29日

No.0000062242



滋賀県知事(2)第3569号
(公社)全日本不動産協会
株式会社リアルエステートプラス 本店
滋賀県守山市勝部 1 丁目16-35
TEL:077-514-0789
E-mail: info@homes-navi.co.jp
URL: http://www.homes-navi.co.jp



携帯サイトから物件詳細を閲覧できます!

取引態様	手数料負担の割合	貸主	借主
仲介元付(一般)	手数料配分の割合	元付	客付