

FOR RENT

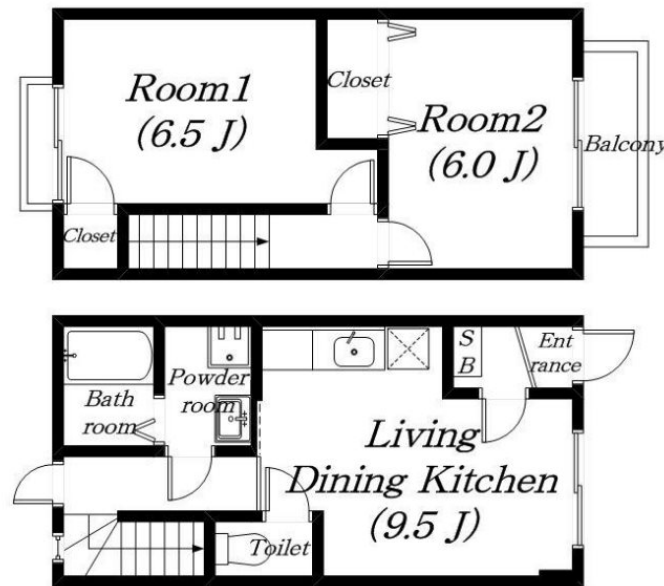
賃料	管理費等
65,000円	2,500円

閑静な住宅街 陽当たり良好

【外観】



【間取り図】



間取り	2LDK		
敷金	6.5万円	礼金	6.5万円
敷引/償却金	-	保証金	-
物件種別	アパート		
建物名・部屋番号	トップ10ハウス		
物件所在地	滋賀県守山市播磨田町		
交通	東海道・山陽本線 野洲駅 徒歩50分 東海道・山陽本線 栗東駅 徒歩68分		
間取詳細	LDK(10畳) 洋室(7.5畳) 洋室(6畳)		
構造・規模	鉄骨 2階建 1階		
専有面積	53㎡	向き	南
築年月	2000年3月	契約期間	2年
損害保険		入居時期	2025年1月中旬予定
駐車場	有(敷地内) 5000円/月 ~ 駐輪場		
設備	バス・トイレ別 バス有 追い焚き風呂 脱衣所 シャワー トイレ有 温水洗浄便座 洗面台 洗面所独立		
その他費用	[一時金] 鍵交換費: 16,500円 エルミナクラブ入会金: 3,300円 [月次費用] エルミナクラブ利用料: 1,980円 [備考] 退去時にハウスクリーニング代40,000円(税別)が敷金より差し引かれます。		
入居諸条件			
保証会社	必須 初回総賃料の50%・月額総賃料の1.5%・更新保証料1年毎に1万円が必要。		
備考	「トップ10ハウス」: 守山市エリアの新居にピッタリ。2LDKは圧迫感を感じさせず、広く開放的な空間を作り出してくれます。高い信頼性が魅力の鉄骨造建築。ニーズの高い更新料ゼロ円のお部屋となっており、一押しです。新しい日々を送るにふさわしい、きれいな室内です。引越し当日から夜も明るい照明付きのお部屋。周りが静かなので暮らしやすいとされているのが閑静な住宅地です。全室照明つきなので、引っ越し当日から楽に過ごすことができます。住まい探しをするならホームズNavilにお任せ下さい。多種多様な賃貸物件情報を取		

図面と現況が異なる場合は現況が優先となります。

間取りの「S」はサービスルーム(納戸)です。

情報更新日2024年11月21日

No.42298287

お問合せ先



滋賀県知事(2)第3569号
(公社)全日本不動産協会

株式会社リアルエステートプラス 本店

滋賀県守山市勝部1丁目16-35
TEL:077-514-0789
E-mail: info@homes-navi.co.jp
URL: http://www.homes-navi.co.jp



携帯サイトから物件詳細を閲覧できます!

取引態様	手数料負担の割合	貸主	借主
仲介元付(一般)	手数料配分の割合	元付	客付