

FOR RENT

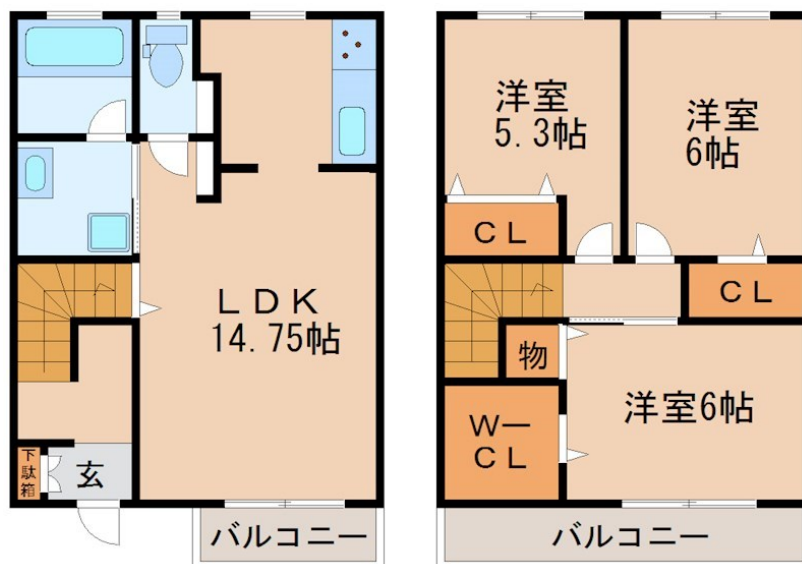
賃料	管理費等
98,000円	6,700円

セキュリティ有り,閑静な住宅街,大型タウン内,平坦地,平置駐車場,セキュリティ会社加入済

【外観】



【間取り図】



間取り	3LDK		
敷金	5万円	礼金	20万円
敷引/償却金	-	保証金	-
物件種別	テラスハウス		
建物名・部屋番号	Marisol		
物件所在地	滋賀県東本市目川		
交通	東海道・山陽本線 草津(滋賀)駅 徒歩25分 東海道・山陽本線 栗東駅 徒歩39分		
間取詳細	洋室(6畳) 洋室(6畳) 洋室(5.25畳) LDK(14.75畳)		
構造・規模	軽量鉄骨 2階建 1-2階		
専有面積	78.04㎡	向き	南西
築年月	2012年6月	契約期間	1年
損害保険	有 10,000円 12ヶ月	入居時期	2024年12月中旬予定
駐車場	付(無料) 2台駐車可 駐輪場		
設備	3口以上コンロ,3点給湯,B S, I Hクッキングヒーター,T Vインターホン,インターホン,ウォークイン		
その他費用	[一時金] 鍵交換代: 27,500円 [月次費用] 安心サポート: 880円 [備考] ペット飼育時礼金2万アップ。退去時ハウスクリーニング代として7万円(税別)が必要です。		
入居諸条件	ペット相談		
保証会社	必須 大和ハウスファイナンシャルもしくはエボスへの加入必須。 初回総賃料の50%・毎月総賃料の		
備考	買い物に行くのもスーパー「フレンドマート 小柿店」が近くにあるのでオススメです。一気に沢山料理が作れる3口コンロ付いたお住まいです。敷地内の駐車場に空きがあるので、是非ご利用ください。充実の設備もありながら、家賃9.4万円とオススメです。コチラのお部屋は新築物件に比べ、費用も抑えることができます。治安の良い閑静な住宅地にあり、落ち着いた雰囲気です。ホームズNaviから住まい探しを始めませんか。お客様のこだわりの物件が見つかるようスタッフ一同サポート致します。		

図面と現況が異なる場合は現況が優先となります。

間取りの「S」はサービスルーム(納戸)です。

情報更新日2024年11月23日

No.36584149

お問合せ先



滋賀県知事(2)第3569号
(公社)全日本不動産協会

株式会社リアルエステートプラス 本店

滋賀県守山市勝部1丁目16-35

TEL:077-514-0789

E-mail: info@homes-navi.co.jp

URL: http://www.homes-navi.co.jp



携帯サイトから物件詳細を閲覧できます!

取引態様	手数料負担の割合	貸主	0%	借主	100%
仲介元付(一般)	手数料配分の割合	元付	0%	客付	100%