

# FOR RENT

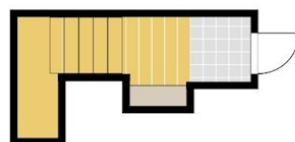
賃料	管理費等
67,000円	3,000円

収納3か所+倉庫付きでお荷物の多いご家庭向きです お部屋探しはホームズnaviまでご相談下さい。

【外観】



【間取り図】



間取り	2LDK		
敷金	1ヶ月	礼金	-
敷引/償却金	-	保証金	-
物件種別	アパート		
建物名・部屋番号	ルミエール		
物件所在地	滋賀県東近江市林田町		
交通	近江鉄道八日市線 八日市駅 徒歩55分 近江鉄道八日市線 新八日市駅 徒歩56分		
間取詳細	LDK(12.6畳) 洋室(6畳) 洋室(5.9畳)		
構造・規模	軽量鉄骨 2階建 2階		
専有面積	57.44㎡	向き	
築年月	2015年10月	契約期間	2年
損害保険	有 22,000円 24ヶ月	入居時期	即時
駐車場	有(敷地内) 3300円/月~		
設備	3点給湯, IHクッキングヒーター, TVインターホン, エアコン, カウンターキッチン, クローゼット, シス		
その他費用	[一時金] 消毒施工料: 17,050円 ハウスクリーニング費: 53,900円 [月次費用] 町費: 100円		
入居諸条件	二人可 法人可 子供可 単身可		
保証会社	必須 ジャックス 初回1万円 月 家賃総額1%		
備考			

図面と現況が異なる場合は現況が優先となります。

間取りの「S」はサービスルーム(納戸)です。

情報更新日2026年3月26日

No.000004187

お問合せ先



滋賀県知事(2)第3569号  
公益社団法人 不動産保証協会

株式会社リアルエステートプラス 近江八幡店

滋賀県近江八幡市鷹飼町北3丁目7-8  
TEL:0748-32-0003  
E-mail: oumihachiman@homes-navi.co.jp  
URL: http://homes-navi.co.jp



携帯サイトから物件詳細を閲覧できます!

取引態様	手数料負担の割合	貸主	借主
仲介元付(一般)	手数料配分の割合	元付	客付