

FOR RENT

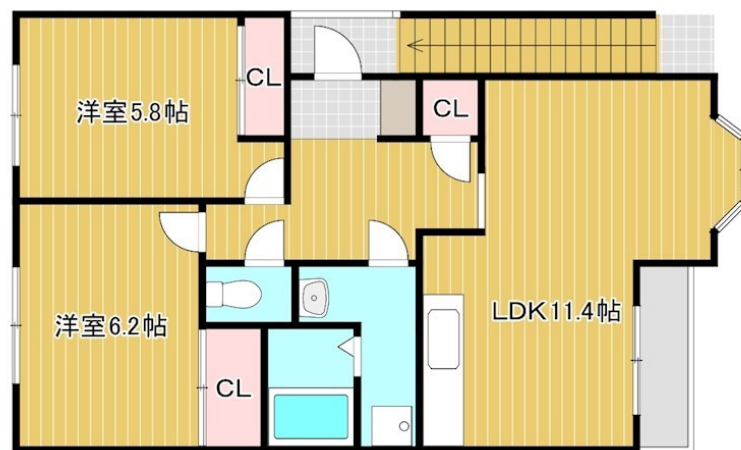
賃料	管理費等
53,000円	4,000円

現地待ち合わせでのご内覧も可能です お部屋探しはホームズnaviまでご相談下さい。

【外観】



【間取り図】



間取り	2LDK		
敷金	1ヶ月	礼金	-
敷引/償却金	-	保証金	-
物件種別	アパート		
建物名・部屋番号	ジョイフルメゾン		
物件所在地	滋賀県蒲生郡日野町上野田		
交通	近江鉄道本線 日野(滋賀)駅 徒歩20分 近江鉄道本線 朝日野駅 徒歩47分		
間取詳細	LDK(11.4畳) 洋室(6.2畳) 洋室(5.8畳)		
構造・規模	木造 2階建 2階		
専有面積	51.23㎡	向き	
築年月	2004年10月	契約期間	2年
損害保険	有 20,000円 24ヶ月	入居時期	即時
駐車場	有(敷地内) 2200円/月~		
設備	3口以上コンロ, 3点給湯, TVインターホン, エアコン, ガスキッチン, ガス給湯, クローゼット, システム		
その他費用	[一時金] 消毒施工: 17,050円 ハウスクリーニング費: 51,700円		
入居諸条件	二人可 法人可 子供可 単身可		
保証会社	必須 初回 1万円 月 家賃総額 1%		
備考			

図面と現況が異なる場合は現況が優先となります。

間取りの「S」はサービスルーム(納戸)です。

情報更新日2026年5月30日

No.0000004429

お問合せ先



滋賀県知事(2)第3569号
公益社団法人 不動産保証協会

株式会社リアルエステートプラス 近江八幡店

滋賀県近江八幡市鷹飼町北3丁目7-8
TEL:0748-32-0003
E-mail: oumihachiman@homes-navi.co.jp
URL: http://homes-navi.co.jp



携帯サイトから物件詳細を閲覧できます!

取引態様	手数料負担の割合	貸主	借主
仲介元付(一般)	手数料配分の割合	元付	客付