

FOR RENT

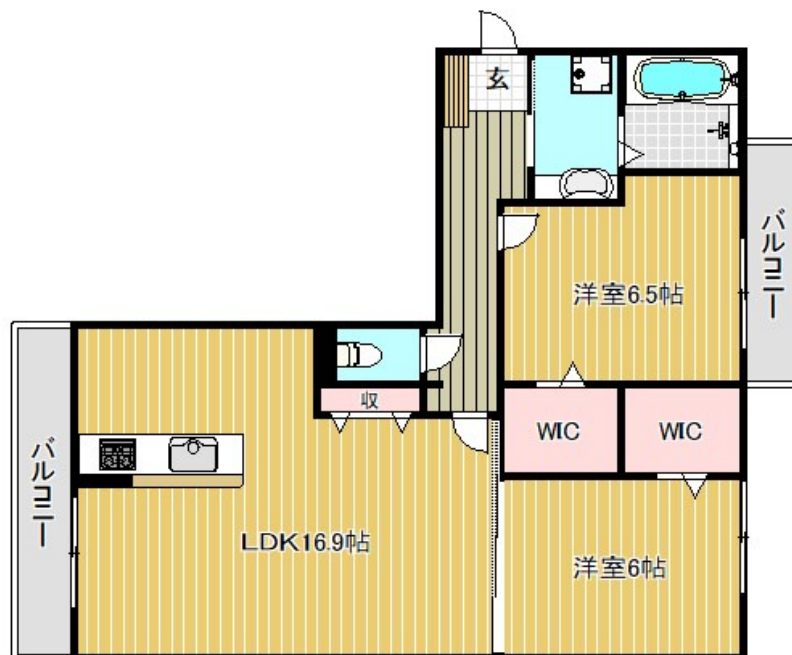
賃料	管理費等
93,000円	6,000円

オートロック,カードキー,最上階,閑静な住宅街,平置駐車場

【外観】



【間取り図】



間取り	2LDK		
敷金	無	礼金	5万円
敷引 / 償却金	-	保証金	-
物件種別	アパート		
建物名・部屋番号	Canal寿 A棟		
物件所在地	滋賀県近江八幡市中小森町		
交通	東海道・山陽本線 近江八幡駅 徒歩19分 近江鉄道八日市線 近江八幡駅 徒歩19分		
間取詳細	LDK(16.9畳) 洋室(6.5畳) 洋室(6畳)		
構造・規模	軽量鉄骨 3階建 1階		
専有面積	69.29㎡	向き	
築年月	2016年4月	契約期間	2年
損害保険		入居時期	即時
駐車場	有(敷地内) 5500円/月 ~ 2台駐車可		
設備	3口以上コンロ, 3点給湯, B S, T Vインターホン, ウォークインクローゼット, ウォークインクローゼット		
その他費用	[一時金] ルームクリーニング費: 82,500円 Roomcardキー: 16,500円 上下水道料: 6,600円 I C ロック電池: 2,750円 [月次費用] 町費: 1,000円		
入居諸条件	二人可 法人可 子供可 単身可		
保証会社	必須 初回 35000円 月 家賃総額 1%+800円		
備考			

図面と現況が異なる場合は現況が優先となります。

間取りの「S」はサービスルーム(納戸)です。

情報更新日2026年2月10日

No.0000006985

お問合せ先



滋賀県知事(2)第3569号
公益社団法人 不動産保証協会

株式会社リアルエステートプラス 近江八幡店

滋賀県近江八幡市鷹飼町北3丁目7-8

TEL:0748-32-0003

E-mail: oumihachiman@homes-navi.co.jp

URL: http://homes-navi.co.jp



携帯サイトから物件詳細を閲覧できます！

取引態様	手数料負担の割合	貸主	借主
仲介元付(一般)	手数料配分の割合	元付	客付