

# FOR RENT

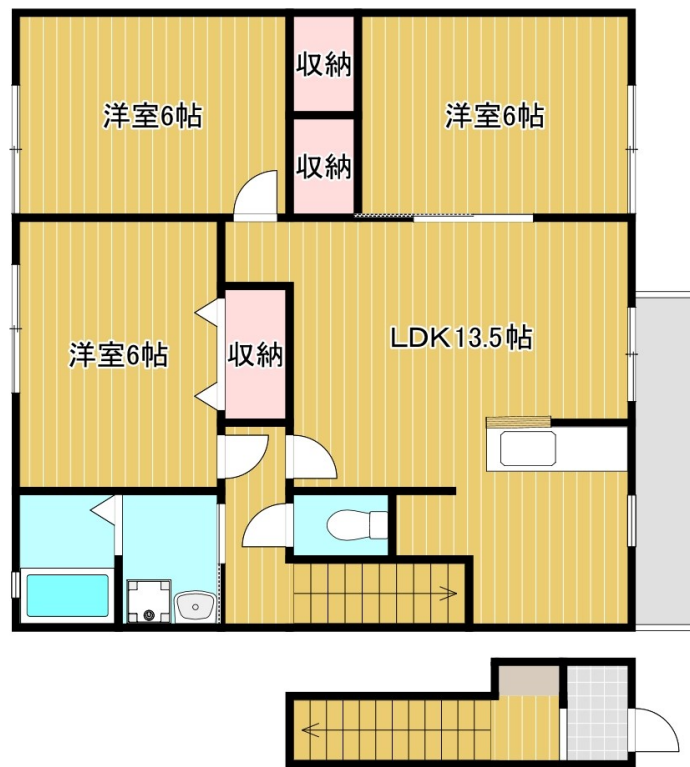
賃料	管理費等
63,000円	4,000円

74.10㎡3LDK お部屋探しはホームズnaviまでご相談下さい。

【外観】



【間取り図】



図面と現況が異なる場合は現況が優先となります。

間取りの「S」はサービスルーム(納戸)です。

間取り	3LDK		
敷金	無	礼金	無
敷引/償却金	-	保証金	-
物件種別	アパート		
建物名・部屋番号	ソレジオ孝元		
物件所在地	滋賀県東近江市妙法寺町		
交通	近江鉄道八日市線 八日市駅 徒歩51分 近江鉄道本線 八日市駅 徒歩51分		
間取詳細	LDK(13.5畳) 洋室(6畳) 洋室(6畳) 洋室(6畳)		
構造・規模	鉄骨 2階建 2階		
専有面積	74.1㎡	向き	南
築年月	2004年3月	契約期間	2年
損害保険	有 10,000円 12ヶ月	入居時期	相談
駐車場	有(敷地内) 3300円/月 ~ 2台駐車可		
設備	3点給湯, B S, T Vインターホン, エアコン, カウンターキッチン, ガスキッチン, ガス給湯, クローゼット		
その他費用	[一時金] スマートロック初期設定費: 13,200円 消臭抗菌: 22,000円 [月次費用] 町費: 600円 スマートロック月額利用料: 1,100円 [備考] 退去時クリーニング費用: 83600円		
入居諸条件	二人可 法人可 子供可 単身可		
保証会社	必須 ジャックス 家賃総額50% 月1%		
備考			

情報更新日2026年3月26日

No.0000009923

お問合せ先



滋賀県知事(2)第3569号  
公益社団法人 不動産保証協会

株式会社リアルエステートプラス 近江八幡店

滋賀県近江八幡市鷹飼町北3丁目7-8  
TEL:0748-32-0003  
E-mail: oumihachiman@homes-navi.co.jp  
URL: http://homes-navi.co.jp



携帯サイトから物件詳細を閲覧できます!

取引態様	手数料負担の割合	貸主	借主
仲介元付(一般)	手数料配分の割合	元付	客付