

FOR RENT

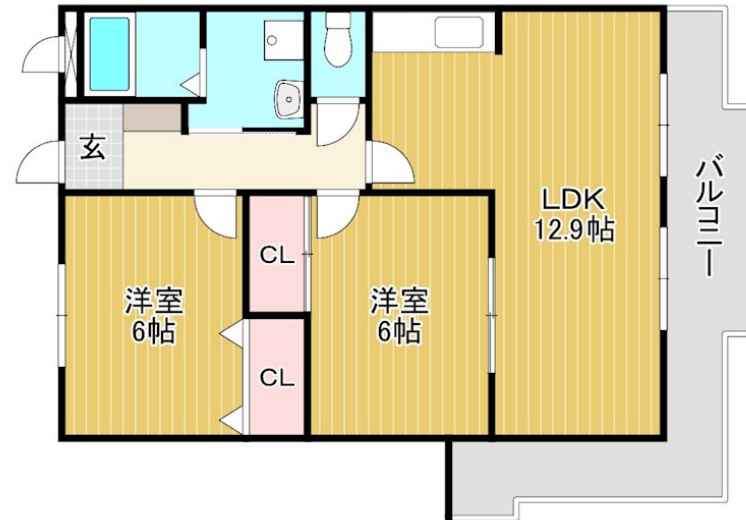
賃料	管理費等
66,000円	4,000円

お部屋探しはホームズnaviまでご相談下さい。

【外観】



【間取り図】



間取り	2LDK		
敷金	無	礼金	1ヶ月
敷引/償却金	-	保証金	-
物件種別	マンション		
建物名・部屋番号	ヴィラバーデンバーデン		
物件所在地	滋賀県近江八幡市鷹飼町北2丁目		
交通	東海道・山陽本線 近江八幡駅 徒歩10分 近江鉄道八日市線 近江八幡駅 徒歩10分		
間取詳細	LDK(12.9畳) 和室(6畳) 洋室(6畳)		
構造・規模	鉄骨鉄筋コンクリート4階建4階		
専有面積	56.7㎡	向き	南西
築年月	1995年5月	契約期間	2年
損害保険	有	入居時期	2025年2月中旬
駐車場	有(敷地内) 5500円/月 ~ 駐輪場		
設備	3点給湯, B S, T Vインターホン, エアコン, ガスキッチン, ガス給湯, クローゼット, シャワー, シャワー		
その他費用	[一時金] 鍵交換費: 16,500円 [月次費用] エルミナクラブ費: 1,980円 [備考] 退去時ハウスクリーニング費44,000円		
入居諸条件	二人可 法人可 子供可 単身可		
保証会社	必須 エゴス 初回、支払総額の50% 毎月、支払総額の1.5% 更新時、10,000円/1年毎		
備考			

図面と現況が異なる場合は現況が優先となります。

間取りの「S」はサービスルーム(納戸)です。

情報更新日2024年11月17日

No.0000014528

お問合せ先



滋賀県知事(2)第3569号
公益社団法人 不動産保証協会

株式会社リアルエステートプラス 近江八幡店

滋賀県近江八幡市鷹飼町北3丁目7-8
TEL:0748-32-0003
E-mail: oumihachiman@homes-navi.co.jp
URL: http://homes-navi.co.jp



携帯サイトから物件詳細を閲覧できます!

取引態様	手数料負担の割合	貸主	借主
仲介元付(一般)	手数料配分の割合	元付	客付