

FOR RENT

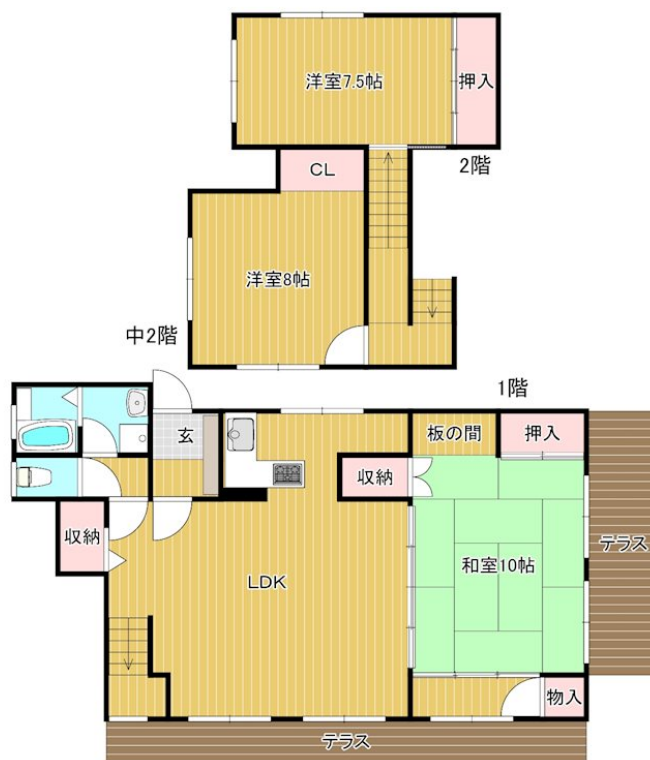
賃料	管理費等
75,000円	0円

家賃交渉も！お部屋探しはホームズnaviまでご相談下さい

【外観】



【間取り図】



間取り	3LDK		
敷金	1ヶ月	礼金	1ヶ月
敷引 / 償却金	-	保証金	-
物件種別	戸建		
建物名・部屋番号	中在寺貸家		
物件所在地	滋賀県蒲生郡日野町中在寺		
交通	近江鉄道本線 朝日野駅 徒歩39分 近江鉄道本線 日野（滋賀）駅 徒歩46分		
間取詳細			
構造・規模	木造 2階建 1-2階		
専有面積	125.97㎡	向き	
築年月	1991年4月	契約期間	2年
損害保険	有 20,000円 24ヶ月	入居時期	相談
駐車場	有(敷地内)		
設備	3口以上コンロ, 3点給湯, L字型キッチン, インターホン, ガスキッチン, ガス給湯, クローゼット, システ		
その他費用	[一時金] ハウスクリーニング費: 66,000円 [備考] ペット飼育時 礼金+1ヶ月		
入居諸条件	ペット相談 二人可 法人可 子供可 单身可		
保証会社	必須 (全保連) 初回 家賃総額50% 更新円 (年)		
備考			

図面と現況が異なる場合は現況が優先となります。

間取りの「S」はサービスルーム(納戸)です。

情報更新日2026年2月5日

No.0000053544

お問合せ先



滋賀県知事(2)第3569号
公益社団法人 不動産保証協会

株式会社リアルエステートプラス 近江八幡店

滋賀県近江八幡市鷹飼町北3丁目7-8

TEL:0748-32-0003

E-mail: oumihachiman@homes-navi.co.jp

URL: http://homes-navi.co.jp



携帯サイトから物件詳細を閲覧できます！

取引態様	手数料負担の割合	貸主	借主
仲介元付(一般)	手数料配分の割合	元付	客付