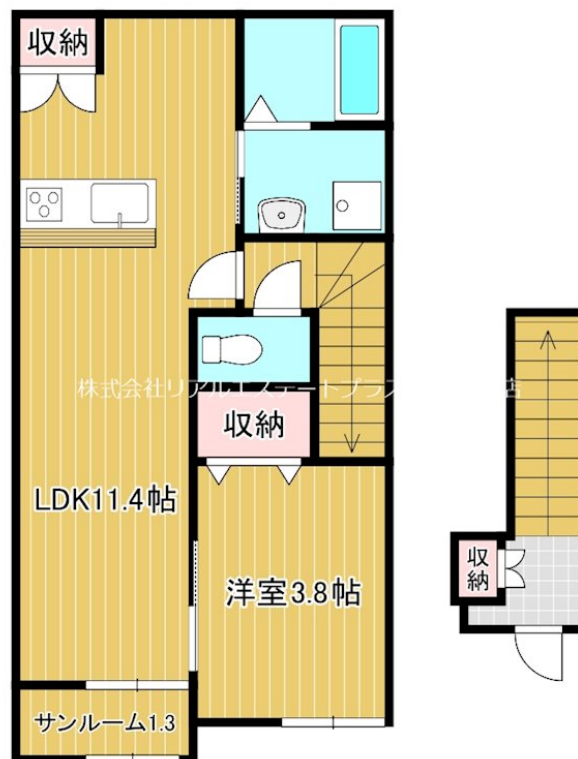


賃料	管理費等
66,000円	4,500円

閑静な住宅街 ディンプルキー 角住戸

【外観】

【間取り図】



図面と現況が異なる場合は現況が優先となります。

間取りの「S」はサービスルーム(納戸)です。

間取り	1LDK		
敷金	無	礼金	1ヶ月
敷引/償却金	-	保証金	-
物件種別	アパート		
建物名・部屋番号	サチクル石塚		
物件所在地	滋賀県東近江市五箇荘石塚町		
交通	近江鉄道本線 河辺の森駅 徒歩28分 近江鉄道本線 五箇荘駅 徒歩29分		
間取詳細	LDK(11.4畳) 洋室(3.8畳)		
構造・規模	木造 2階建 2階		
専有面積	42.01㎡	向き	南
築年月	2024年5月	契約期間	2年
損害保険	有 14,500円 24ヶ月	入居時期	即時
駐車場	有(敷地内) 4400円/月~		
設備	3点給湯, TVインターホン, エアコン, カウンターキッチン, クローゼット2ヶ所, システムキッチン, シャ		
その他費用	[月次費用] 自治会: 400円 口座振替: 330円 ゴミ集積費: 1,320円 安心サポート: 880円		
入居諸条件	二人可 法人可 子供可 単身可		
保証会社	必須 加入要(賃貸保証会社: 株式会社いえらぶパートナーズ、契約時: 賃料等支払総額の50% (最低保証料20,000円) 以降10,000円/年)		
備考			

情報更新日2024年11月12日

No.0000053612

お問合せ先

滋賀県知事(2)第3569号
公益社団法人 不動産保証協会

株式会社リアルエステートプラス 近江八幡店

滋賀県近江八幡市鷹飼町北3丁目7-8

TEL:0748-32-0003

E-mail: oumihachiman@homes-navi.co.jp

URL: http://homes-navi.co.jp



携帯サイトから物件詳細を閲覧できます!

取引態様	手数料負担の割合	貸主	借主
仲介元付(一般)	手数料配分の割合	元付	客付