

FOR RENT

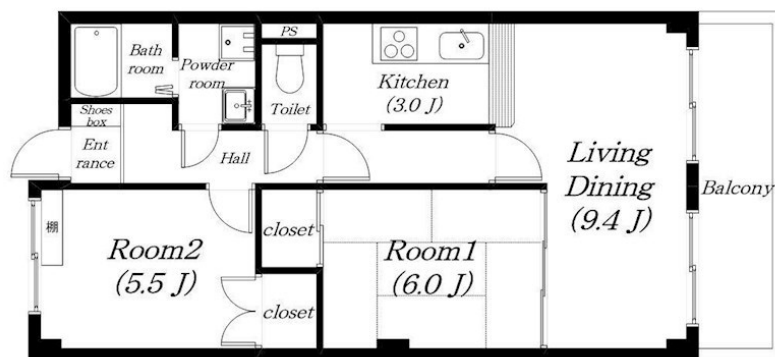
賃料	管理費等
69,000円	4,000円

お部屋探しはホームズnaviまでご相談下さい

【外観】



【間取り図】



間取り	2LDK		
敷金	1ヶ月	礼金	1ヶ月
敷引/償却金	-	保証金	-
物件種別	マンション		
建物名・部屋番号	ピュアメイト山崎		
物件所在地	滋賀県野洲市市三宅		
交通	東海道・山陽本線 野洲駅 徒歩9分 東海道・山陽本線 守山(滋賀)駅 徒歩42分		
間取詳細	洋室(5.5畳) 和室(6畳) LDK(12.4畳)		
構造・規模	鉄骨 3階建 3階		
専有面積	58.52㎡	向き	南東
築年月	2001年4月	契約期間	2年
損害保険	有	入居時期	2025年1月中旬
駐車場	有(敷地内) 5500円/月 ~ 駐輪場		
設備	3口以上コンロ, 3点給湯, B S, インターネット専用線配線済み, インターホン, エアコン, エアコン 2台,		
その他費用	[一時金] 鍵交換費: 16,500円 Lnet開通費: 5,500円 エルミナクラブ入会金: 3,300円 [月次費用] 町会費: 860円 エルミナクラブ利用料: 1,980円 [備考] 退去時にハウスクリーニング代40,000円(税別)が敷金より差し引かれます。		
入居諸条件	二人可 法人可 子供可 単身可		
保証会社	必須 初回総賃料の50%・月額総賃料の1.5%・更新保証料1年毎に1万円が必要。		
備考	光ファイバーをつかったお住まいで通信速度がとて速いです。住みよい環境と駅へのアクセスの良さが魅力の、駅まで677mの物件。こちらのお部屋で新しい生活を始めてみませんか。このマンションは駐輪場がついており、自転車の置き場所にも困りません。システムキッチンの物件はお料理がもっと好きになるマンションです。周りの目を気にせず外の空気を楽しめる、バルコニー付きです。独立洗面所なので、湿気も気にならず衛生的です。交通アクセスが良好である東海道本線野洲周辺での生活は快適ですよ！賃貸住宅をお探しの際は、ホー		

図面と現況が異なる場合は現況が優先となります。

間取りの「S」はサービスルーム(納戸)です。

情報更新日2024年11月17日

No.0000054457

お問合せ先



滋賀県知事(2)第3569号
公益社団法人 不動産保証協会

株式会社リアルエステートプラス 近江八幡店

滋賀県近江八幡市鷹飼町北3丁目7-8

TEL:0748-32-0003

E-mail: oumihachiman@homes-navi.co.jp

URL: http://homes-navi.co.jp



携帯サイトから物件詳細を閲覧できます！

取引態様	手数料負担の割合	貸主	借主
仲介元付(一般)	手数料配分の割合	元付	客付