

FOR RENT

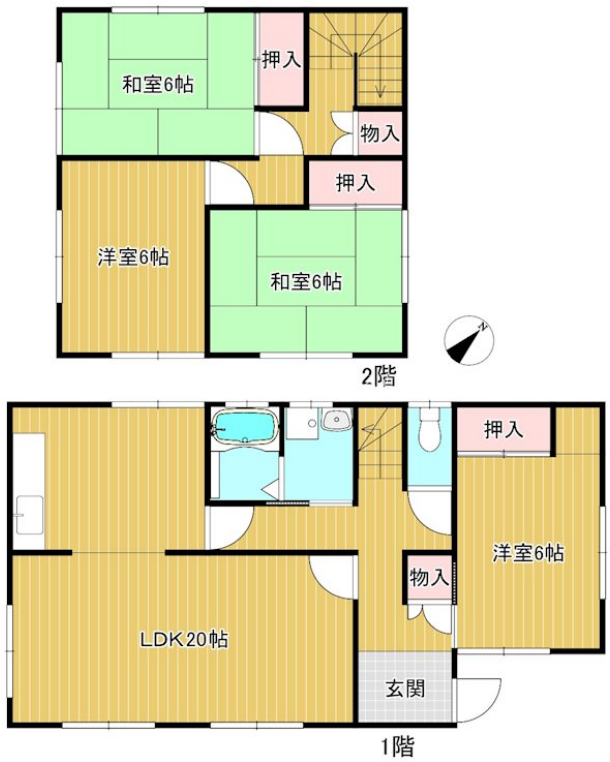
賃料	管理費等
68,000円	0円

現地での待ち合わせご内覧もお部屋探しはホームズnaviまでご相談下さい

【外観】



【間取り図】



図面と現況が異なる場合は現況が優先となります。

間取りの「S」はサービスルーム(納戸)です。

間取り	4LDK		
敷金	無	礼金	無
敷引/償却金	-	保証金	-
物件種別	戸建		
建物名・部屋番号	小口貸家		
物件所在地	滋賀県蒲生郡竜王町小口		
交通	東海道・山陽本線 篠原(滋賀)駅 徒歩82分 近江鉄道八日市線 武佐(滋賀)駅 徒歩114分		
間取詳細	LDK(21畳) 洋室(6畳) 和室(6畳) 和室(6畳) 洋室(6畳)		
構造・規模	木造 2階建 1-2階		
専有面積	99.36㎡	向き	
築年月	1976年12月	契約期間	2年
損害保険	有	入居時期	即時
駐車場	有(敷地内) 2台駐車可		
設備	3点給湯,インターホン,ガスキッチン,ガスレンジ付,ガス給湯,シャワー,シャワー付洗面台,トイレ有,		
その他費用	[備考] ペット飼育時 家賃+3000円(1匹)		
入居諸条件	ペット相談 事務所相談 二人可 法人可 子供可		
保証会社	必須(日本セーフティ) 初回 家賃総額60% 更新1万円(年)		
備考			

情報更新日2024年11月16日

No.0000055246



滋賀県知事(2)第3569号
公益社団法人 不動産保証協会

株式会社リアルエステートプラス 近江八幡店

滋賀県近江八幡市鷹飼町北3丁目7-8
TEL:0748-32-0003
E-mail: oumihachiman@homes-navi.co.jp
URL: http://homes-navi.co.jp



携帯サイトから物件詳細を閲覧できます!

取引態様	手数料負担の割合	貸主	借主
仲介元付(一般)	手数料配分の割合	元付	客付