

# FOR RENT

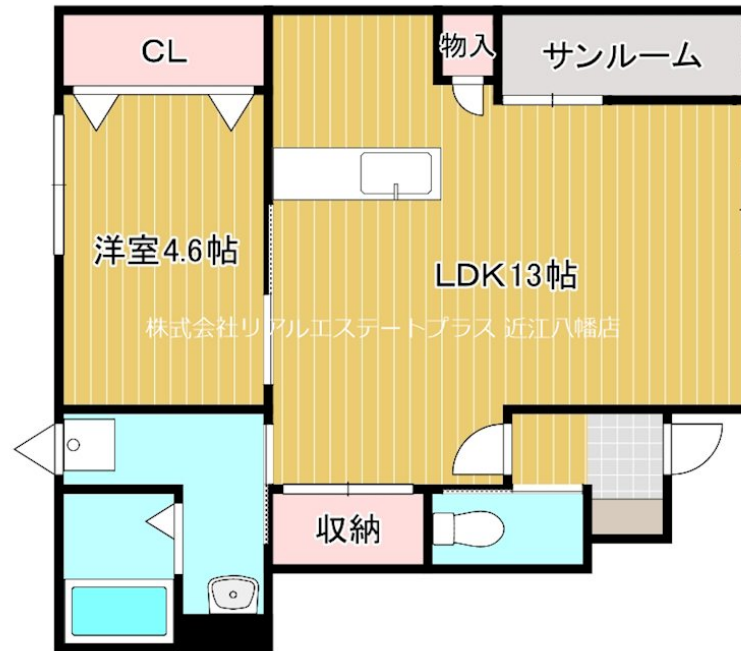
賃料	管理費等
59,000円	4,500円

嬉しいエアコン2基付きです

### 【外観】



### 【間取り図】



間取り	1LDK		
敷金	無	礼金	1ヶ月
敷引/償却金	-	保証金	-
物件種別	アパート		
建物名・部屋番号	グッドライフステージ宮荘 103号室		
物件所在地	滋賀県東近江市宮荘町		
交通	近江鉄道本線 五箇荘駅 徒歩14分 近江鉄道本線 河辺の森駅 徒歩43分		
間取詳細	LDK(10.5畳) 洋室(4.5畳)		
構造・規模	木造 2階建 1階		
専有面積	42.64㎡	向き	
築年月	2023年8月	契約期間	2年
損害保険	有	入居時期	即時
駐車場	有(敷地内) 3300円/月~		
設備	2口コンロ, 3点給湯, IHキッチンヒーター, TVインターホン, ウォークインクローゼット, エアコン,		
その他費用	[月次費用] 町費: 1,000円 ゴミ収集費: 1,650円 安心サポート: 880円		
入居諸条件	二人可 法人可 子供可 単身可		
保証会社	必須 いえらぶ 初回 家賃総額50% 更新 1万円(年)		
備考			

図面と現況が異なる場合は現況が優先となります。

間取りの「S」はサービスルーム(納戸)です。

情報更新日2026年3月23日

No.0000060899

お問合せ先



滋賀県知事(2)第3569号  
公益社団法人 不動産保証協会

## 株式会社リアルエステートプラス 近江八幡店

滋賀県近江八幡市鷹飼町北3丁目7-8  
TEL:0748-32-0003  
E-mail: oumihachiman@homes-navi.co.jp  
URL: http://homes-navi.co.jp



携帯サイトから物件詳細を閲覧できます!

取引態様	手数料負担の割合	貸主	借主
仲介元付(一般)	手数料配分の割合	元付	客付