

FOR RENT

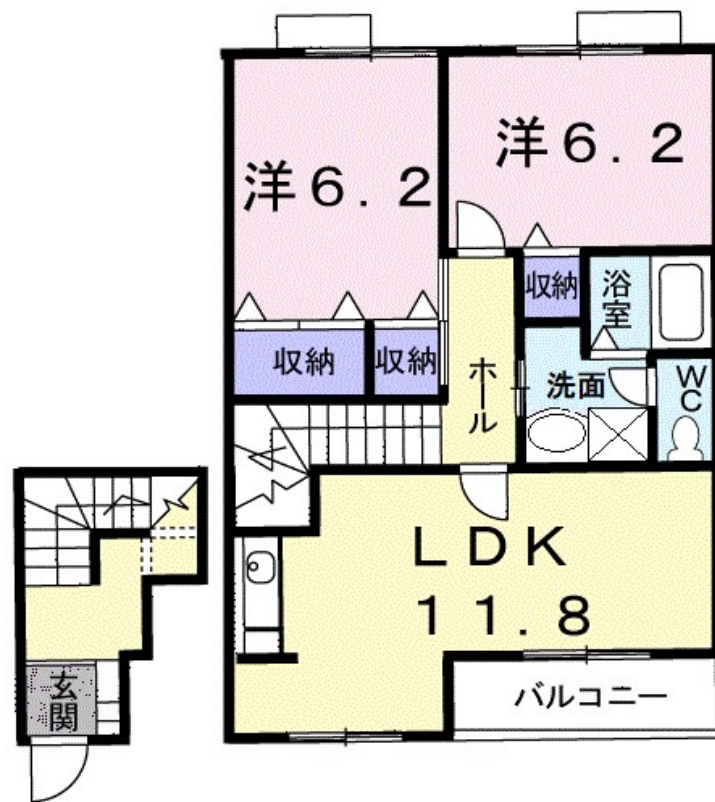
| | |
|---------|--------|
| 賃料 | 管理費等 |
| 55,000円 | 2,200円 |

角住戸, 2F以上

【外観】



【間取り図】



| | | | |
|----------|---|------|-----------|
| 間取り | 2LDK | | |
| 敷金 | 無 | 礼金 | 無 |
| 敷引/償却金 | - | 保証金 | - |
| 物件種別 | アパート | | |
| 建物名・部屋番号 | ラフィネシャトレー 番館B 203号室 | | |
| 物件所在地 | 滋賀県東近江市小脇町 | | |
| 交通 | 近江鉄道八日市線 太郎坊宮前駅 徒歩5分 近江鉄道八日市線 新八日市駅 徒歩12分 | | |
| 間取詳細 | 洋室(6.2畳) 洋室(6.2畳) LDK(11.8畳) | | |
| 構造・規模 | 鉄骨 2階建 2階 | | |
| 専有面積 | 65.53㎡ | 向き | 南東 |
| 築年月 | 2001年3月 | 契約期間 | 2年 |
| 損害保険 | 有 | 入居時期 | 2026年5月中旬 |
| 駐車場 | 有(敷地内) 3300円/月 ~ 駐輪場 | | |
| 設備 | バス・トイレ別, シャワー, エアコン, 洗面所独立, 追い焚き風呂, TVインターホン, 温水洗浄便座, BS, | | |
| その他費用 | [一時金] クリーニング費用: 70,000円 [月次費用] 町内会費: 400円 | | |
| 入居諸条件 | 二人可 | | |
| 保証会社 | 必須 ハウスリープ株式会社: 契約時保証委託料: 2.2万/月額保証委託料: 賃料総額の2.2%又は5.5% | | |
| 備考 | | | |

図面と現況が異なる場合は現況が優先となります。

間取りの「S」はサービスルーム(納戸)です。

情報更新日2026年3月23日

No.0000061634

お問合せ先



滋賀県知事(2)第3569号
公益社団法人 不動産保証協会

株式会社リアルエステートプラス 近江八幡店

滋賀県近江八幡市鷹飼町北3丁目7-8

TEL:0748-32-0003

E-mail: oumihachiman@homes-navi.co.jp

URL: http://homes-navi.co.jp



携帯サイトから物件詳細を閲覧できます!

| | | | | | |
|------|----------|----|----|----|------|
| 取引態様 | 手数料負担の割合 | 貸主 | 0% | 借主 | 100% |
| 仲介先物 | 手数料配分の割合 | 元付 | 0% | 客付 | 100% |